



**Inf**iRay

**КАТАЛОГ ПРОДУКЦИИ**  
**2022 / 2023**









iRay Technologies Co., Ltd. лидирующий производитель современных тепловизионных модулей, инфракрасных сенсоров, а также прецизионных приборов для охоты и наблюдения. Основана в 1989 году, продукция iRay обгоняет время, первыми завершили разработку 10 и 8 микронных сверхчувствительных сенсоров, для дальнейшего внедрения в свою продукцию и предоставлению потребителям эффективных тепловизионных решений для разнообразных сценариев использования.

Приборы iRay обладают всем опытом, важными функциями и компонентами, которые Вы ожидаете найти в любом тепловизоре премиум – класса. Передовые алгоритмы, ряд уникальных собственных технологий, инновационные разработки и надежность – ключевые стандарты представленные в каждом приборе IRay.

Продукция iRay востребована среди стратегически значимых предприятий, медицинских учреждений, военных и специализированных структур со всего мира. Для охранных предприятий, охотников и любителей активного отдыха также доступны передовые технологии, такие как: германиевые объективы, передовые матрицы на керамической подложке, сверхчувствительные 12 микронные сенсоры с адаптивной частотой смены кадров. Совокупность премиальных составляющих и ряда собственных – запатентованных разработок, гарантирует детализированное и чистое изображение на внушающих дальностью дистанциях, даже не в благоприятных для тепловизионного спектра погодных условиях.

*Поддержка пользователей и сервисное обслуживание является основным фактором для уверенной эксплуатации приборов. Сервисные операции для всей продукции iRay проводятся на территории Российской Федерации, с полным циклом ремонта для комфорта пользователей.*



# Модель



SCD35

Сенсор	
Тип сенсора	HD CMOS
Разрешение, пикселей	1920 x 1080
Плотность пикселей, $\mu\text{m}$	4 $\mu\text{m}$
Оптические характеристики	
Объектив, мм	35
Апертура	F1.4
Увеличение, x	3x - 12x
Поле зрения, градусов	8.4°x6.3°
Цифровое увеличение, x	1x / 2x / 3x / 4x
Удаление выходного зрачка, мм	35
Настройка диоптрий, D	-7 ~ +3
Дисплей	
Тип	FLCOS
Разрешение, пикселей	1280 x 960
Диаметр	0.39"
Питание	
Тип питания	CR123 (3.7V) * 2 / 16650 * 2
Внешнее питание	5V (Type C USB)
Время работы, ч	3.5 (CR123) / 7 (16650)
Физические характеристики	
Дистанция обнаружения, м	200
Класс защиты	IP66
Память	16GB
Рабочая температура, °C	-40 ~+50
Ударная стойкость, Дж	6000
Разрешение записи видео	1280 x 960
Вес, гр	430g
Габариты, мм	195x61x61
ИК-осветитель	
Длина волны, nm	940 / 850
Тип питания	18650
Максимальная мощность	1.5v



## Серия Saim NV SCD35

Серия Saim NV – профессиональные цифровые прицелы с высокой детализацией изображения предназначены для охоты в дневное и ночное время суток. Производительный HD сенсор с разрешением 1920x1080, компактный размер и легкий вес, большой объем встроенной памяти, а также множество эффективных функций для комфортной эксплуатации устройства.





## Высокое качество изображения

### Детализированное изображение в дневное и ночное время суток

Производительный HD сенсор с высоким разрешением 1920x1080 обеспечит качественное изображение даже при минимальной освещенности окружающей среды.



### ИК-осветитель 940nm / 850nm

Компактный и мощный ИК-осветитель с незаметным для глаз светом с возможностью регулировки интенсивности и направления света.

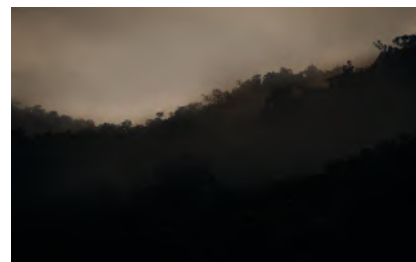


### Различные режимы для различных вариантов освещения

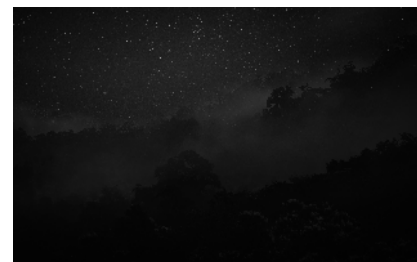
Три режима изображения - День/Сумерки/Ночь для использования в определенное время суток, используйте инновационные технологические преимущества для комфортного наблюдения и эффективной охоты.



День



Сумерки



Ночь

### Универсальная кратность 3x-12x

Используйте универсальную кратность SCD35 для разнообразных сценариев и разнообразных дистанций охоты.



### PIP "Картинка в картинке"



Режим «Картинка в картинке» для повышения эффективности при стрельбе. Увеличенное в 2 раза изображение в области прицельной сетки отображается в верхней части экрана.

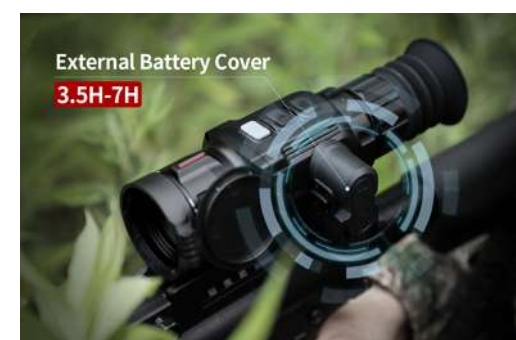
### Wi-Fi модуль

Удаленное управление цифровым прицелом SCD35 с помощью интегрированного Wi-Fi модуля и приложения InfiRay Outdoor. Встроенный видео и фото рекордер позволяет сохранить множество фрагментов на внутреннюю память устройства 16GB.



### Длительная автономность

Длительная работа прицела SCD35 за счет низкого потребления энергии, используйте аккумуляторы 16650 для максимальной автономности устройства.



### Компактный и легкий

Прицел SCD35 весит всего 430 грамм и имеет компактный размер 195x61x61 миллиметров.



### Класс защиты IP66

Высокая защита от влаги благодаря продуманным инженерным решениям, обеспечивает надежную эксплуатацию в капризных погодных условиях и исключает возможность скопления конденсата на внутренних составляющих прицела SCD35.





# Модель



**TD50L**

Сенсор	CMOS 1440 × 1080
Плотность пикселей, $\mu\text{m}$	4 × 4
Частота кадров, Гц	50
Объектив, мм	50 (F1.2)
Поле зрения, градусов	6.6×4.9
Увеличение, х	4×~16×(4x Цифровое увеличение)
Удаление выходного зрачка, мм	70
Дисплей	1280×960 LCOS
Разрешение фото и видео записи	1280×960
Дистанция обнаружения, м	600
ИК-осветитель	850nm /940nm (опционально)
Тип питания	Встроенный аккумулятор 6600 мАч и сменная батарея 18500
Время работы, ч	>13
Внешнее питание	5V (Type C USB)
Диаметр трубки, мм	30
Ударная стойкость, Дж	6000
Класс защиты	IP67
Память	16
Вес, грамм	<1000
Габариты, мм	395×85×75
Модуль Wi-Fi	Есть



## Серия Tube

### TD50L

Tube TD50L – высокопроизводительный цифровой прицел предназначенный для дневной и ночной охоты. Классический дизайн и инновационный сенсор, комфортный дисплей стойкий к температурным воздействиям, надежная защита от влаги и пыли IP67, длительная автономность для работы всю ночь в любых условиях эксплуатации.





## Отличные характеристики для охоты в любое время суток

### ☀️ Рекордная дистанция обнаружения

Сочетание превосходной чувствительности и производительности сенсора, HD дисплея и мощного ИК-осветителя, расстояние обнаружения TD50L в ночное время суток достигает 600 метров.



### ☀️ Различные режимы для различного уровня освещения

Выберите нужный режим в зависимости от уровня освещения и получайте высокую детализацию изображения без задержек и артефактов.



### ☀️ Мощный ИК-осветитель

ИК-осветитель с невидимым для глаз светом имеет три регулируемых уровня интенсивности ИК-излучения, что позволяет пользователю подобрать предпочтительный уровень освещения в зависимости от дальности цели и условий окружающей среды.



### ☀️ Высокочувствительный HD сенсор

Прицелы TD50L укомплектованы производительным HD сенсором CMOS с разрешением 1440x1080 обеспечивающим исключительную чувствительность в ночное время суток, даже в безлунные ночи.



## Классический дизайн и множество функций

### ☀️ Диаметр основной трубки 30 миллиметров

Классическая конструкция корпуса TD50L обеспечивает простую установку на стандартные 30-миллиметровые кольца.



### ☀️ Плавное увеличение 4x - 16x

Универсальная кратность для различных сценариев охоты. Наслаждайтесь непрерывным и плавным увеличением от 4x до 16x.



### ☀️ Режим "Картинка в картинке" PiP

Режим «Картинка в картинке» для повышения эффективности при стрельбе. Увеличенное в 2 раза изображение в области прицельной сетки отображается в верхней части экрана.



### ☀️ Класс защиты IP67

TD50L сконструирован для эксплуатации в экстремальных погодных условиях. Внутренние составляющие отлично защищены от попадания пыли и влаги.



### ☀️ Двойная система питания

TD50L оснащен внутренним аккумулятором емкостью 6600 мАч, а также имеет возможность установки внешней батареи емкостью 18500. Длительная автономность для продолжительной охоты.





Модель	 HP06	 HP13	 HL13
Разрешение сенсора, пикселей	256×192		320×280
Плотность пикселей, $\mu\text{m}$	12 $\mu\text{m}$		17 $\mu\text{m}$
Чувствительность NETD, мК	≤40		
Частота кадров, Гц	25Hz		
Объектив, мм	6.8	13	
Поле зрения, градусов	25.4°×19.2°	13.3°×10°	23.6°×20.7°
Дисплей	1.63" AMOLED		
Цифровое увеличение, x	×1 \ ×2 \ ×3 \ ×4		
Прицельная сетка	Различные варианты типа и цвета сетки		
Тип питания	CR123(3.7V)		
Время работы, ч	4.5	3.5	
Вес, гр	<250		
Габариты, мм	58.5×80.5×74.5		
Крепление	Пикатинни		
Дистанция обнаружения, м (Цель :1.7м×0.5м, P(n)=99%)	350	670	476



# Серия **xHolo**

## HP06 / HP13 / HL13

Многофункциональные тепловизионные коллиматорные прицелы серии xHolo со встроенным высокочувствительным сенсором iRay последнего поколения. 1,63-дюймовый OLED-дисплей обеспечивает превосходное визуальное восприятие и быстрый захват цели. xHolo идеальное решение для тех пользователей, которым нужен компактный и легкий тепловизионный прицел, с простой установкой, комфортным интерфейсом управления, полноценным углом обзора и детализированным изображением.





### **Высокое** качество изображения

Высокопроизводительные сенсоры iRay Vox предоставляют великолепную детализацию и дальность работы.



### **Простое** управление

Многофункциональный пятипозиционный джойстик позволит с лёгкостью управлять прицелом на охоте даже с закрытыми глазами.



### **1.63" AMOLED** дисплей

Серия xHolo оснащена полноценным 1.63 дюймовым дисплеем для комфортного наблюдения при длительной охоте без усталости для глаз.

### **Компактный** и лёгкий

Невероятно компактный и лёгкий форм фактор позволяет использовать прицел длительное время.



### **5** Цветовых палитр

Используйте одну из предустановленных тепловизионных палитр, что бы точно определить тепловизионную цель в зоне видимости.



Горячий белый

Горячий черный

Горячий красный

Цветная палитра

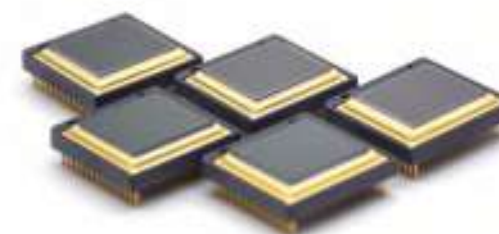
Выделение тепла

### **Различные варианты** использования

Помимо использования в качестве тепловизионного прицела на огнестрельном оружии, xHolo также сочетается с другими устройствами для поиска.



### **Производительный** сенсор



Высокочувствительный сенсор изготовленный по собственной, запатентованной технологии iRay обеспечивает детализированное изображение даже в условиях неблагоприятных для тепловизионного спектра.

### **Высокая автономность**

Низкое энергопотребление, длительное использование с максимальной производительностью.



# Модель



HL25

Разрешение сенсора, пикселей	384×288
Плотность пикселей, μm	12μm
Чувствительность NETD, мК	≤40mk
Частота кадров, Гц	50Hz
Объектив, мм	25mm
Поле зрения, градусов	10.51 × 7.89
Увеличение, ×	1–4×
Дистанция обнаружения, м	1299m
Дисплей	2.69" AMOLED
Питание	18500
Время работы, ч	5
Вес, гр	<500
Габариты, мм	66×90×88
Внешнее питание	Type-C
Память	32



## Серия xHolo

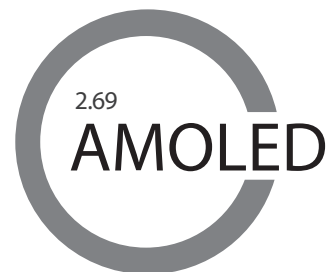
### HL25

Коллиматорный прицел xHolo HL25 инновационная разработка компании iRay предназначенная для эффективной охоты, поиска, тактических применений и специализированных охранных служб. HL25 собрал в себе весь опыт, производительность и качество, которые Вы ищете в каждом продукте премиум-класса. Высокочувствительный сенсор, контрастный AMOLED дисплей, надежный корпус с защитой от влаги и множество полезных функций.



## ☀️ Контрастный AMOLED дисплей

Серия xHolo оснащена 2,69-дюймовым сверхчетким AMOLED-дисплеем, который обеспечивает отображение тепловизионного изображения в высоком контрасте.



## ☀️ Лазерный дальномер (опционально)

Лазерный дальномер с точным определением расстояния до 1000 метров поможет Вам рассчитать эффективный выстрел.

## ☀️ Комфортная и быстрая установка

xHolo HL25 оснащен быстросъемным креплением обеспечивающим надежную и мгновенную установку коллиматорного прицела на Ваше оружие.



## ☀️ Высокочувствительный сенсор

В xHolo HL25 используется высокопроизводительный сенсор с разрешением 384x288 изготовленный по инновационной 12-микронной технологии собственной разработки iRay. Пользователь получает четкое изображение с передачей всей информации до мельчайших деталей, что обеспечивает быстрое обнаружение и детализированную идентификацию объекта.

## ☀️ Картинка в картинке

Режим «Картинка в картинке» для повышения эффективности при стрельбе. Увеличенное в 2 раза изображение в области прицельной сетки отображается в верхней части экрана.



## ☀️ Высокая защита от экстремальных условий

Прочный корпус выдерживает интенсивный импульс дульной энергии 6000Дж. Высокая защита от пыли и влаги, xHolo HL25 разработан с учетом надежной эксплуатации в экстремальных погодных условиях.



## ☀️ Четкое изображение в любых условиях наблюдения

Режим Ultraclear разработан специально для комфортного наблюдения в экстремальных погодных условиях, таких как метель, проливной дождь или туман. Получайте отличного качества изображение невзирая на капризные погодные условия.

Ultra-clear



## ☀️ 32GB встроенной памяти

Широкий объем встроенной памяти позволяет сохранить больше фотографий и видео файлов.



32GB



Фото



Видео



# Модель



Размер сенсора, пикселей	256x192	384x288	
Плотность пикселей, $\mu\text{m}$	12	17	
Чувствительность NETD, мК	<25	<40	
Частота кадров, Гц	25	50	
Объектив, мм	19	25	35
Поле зрения, градусов	9.2x6.9	14.9x11.2	10.7x11.2
Оптическое увеличение, $\times$	2.3x	1.44x	2.02x
Цифровое увеличение, $\times$	1x / 2x / 4x		
Wi-Fi и Видео рекордер	✓		
Компас и инклинометр	✗		
Встроенная память, GB	16		
Разрешение дисплея, пикселей	1280x960 LCOS		
Тип питания	RCR123 3.7v x2		
Время работы, ч	8	3.5	
Вес, гр	390	410	420
Дистанция обнаружения, м (Цель :1.7мx0.5м, P(n)=99%)	986	917	1283



## Серия Saim

### SCP19W / SCL25W / SCL35W

Серия Saim – тепловизионные прицелы со сверхчувствительным сенсором iRay VOx, германиевой линзой объектива и LCOS дисплеем с разрешением 1280x960. Серия Saim имеет ряд эффективных функций: Wi-Fi, видео и фото запись, 8 прицельных марок. Отличный выбор для охоты по любому сценарию.





## ☀️ Лучшая детализация и лучший дисплей LCOS

В серии Saim используется самый передовой сенсор компании iRay, который работает в паре с Германиевым объективом и высококачественным LCOS дисплеем 1280x960 пикселей. Германиевая линза с запатентованным режимом повышенной чувствительности позволяет работать даже в самых плохих погодных условиях.



## ☀️ Видео и Фото запись

Записывайте на встроенную память 16Gb более 40,000 фотографий или 24 часа видео, а также используйте встроенный модуль Wi-Fi одновременно с 4 устройств.



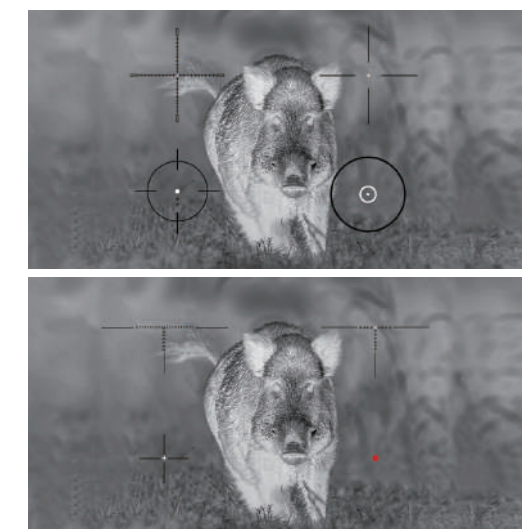
Фото Видео WiFi

## ☀️ Обновлённая память EMMC

Улучшенная память EMMC позволяет работать быстрее и точнее, не важно, записываете ли вы видео или фото!

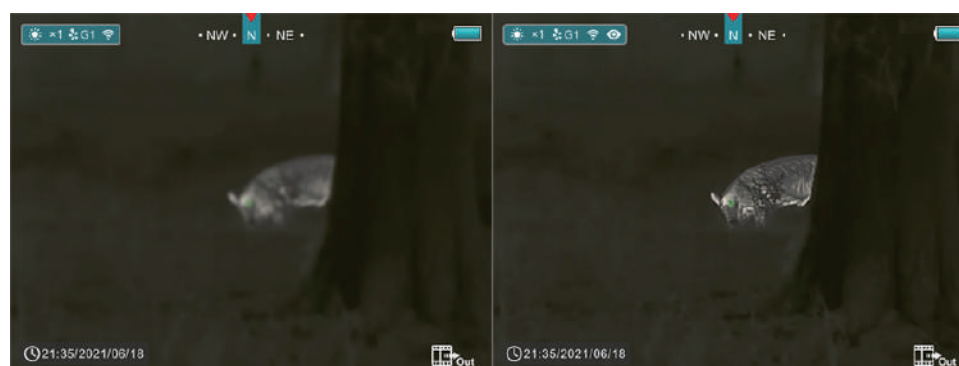
## ☀️ Отличное оптическое увеличение и множество настроек

Оптическое увеличение – залог превосходной детализации. Вам доступны 8 сеток, 4 цвета и 4 профиля быстрой пристрелки, используйте весь функционал для полной персонализации.



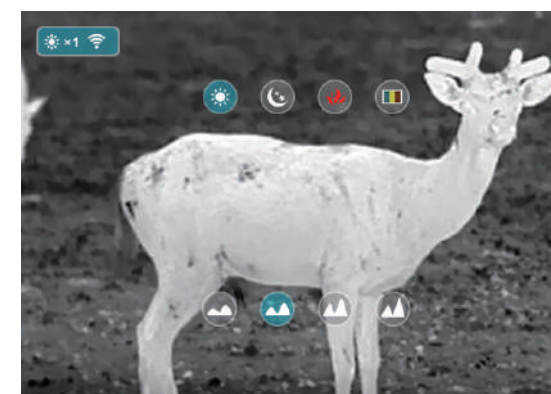
## ☀️ Ultraclear Mode

Обновлённый алгоритм повышенной чувствительности позволит вам охотиться даже в самых беспросветных условиях, будь то буря или туман.



## ☀️ Новые настройки яркости и контраста

Для комфортного использования прицела в разных погодных и температурных условиях компания iRay создала регулировки теплового отображения и настройку яркости тепловых объектов с окружением, для максимальной производительности. Больше опций, больше возможностей.



## ☀️ Адаптер батарей

Серия оснащена адаптером для увеличения ёмкости батарей, тем самым вы получаете повышенную автономность. Используйте две 16650 батареи для получения двух кратной автономности.

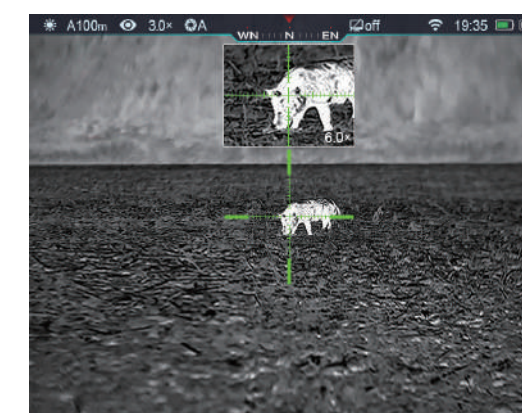


## ☀️ Выдержка крупных калибров

Серия Saim отличается внушающей ударопрочностью до 1000G. Выдерживает высокий импульс дульной энергии 6000Дж для безупречной работы на больших калибрах до .375N и N, 12-го калибра и 9,3x64

## ☀️ Дополнительный экран

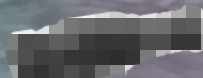
Встроенный режим дополнительного экрана позволяет видеть сразу увеличенное изображение и основное поле видимости на одном дисплее для быстрого и точного определения цели.







## Модель



SCT35 V2

Размер сенсора, пикселей	384×288
Плотность пикселей, $\mu\text{m}$	12
Чувствительность NETD, мК	$\leq 40$
Частота кадров, Гц	50
Объектив, мм	35
Поле зрения, градусов	7.5×5.7
Оптическое увеличение, $\times$	2.81 $\times$
Цифровое увеличение, $\times$	1 $\times$ /2 $\times$ /4 $\times$
Wi-Fi и Видео рекордер	✓
Компас и инклинометр	✓
Встроенная память, GB	32
Разрешение дисплея, пикселей	1024×768 OLED
Тип питания	CR123 $\times$ 2
Время работы, ч	3.5
Вес, гр	< 420
Дистанция обнаружения, м (Цель :1.7м×0.5м, P(n)=99%)	1818



# Серия Saim

## SCT35 v2

Полностью обновлённый тепловизионный прицел Saim SCT 35 v2 получил множество обновлений! Новый сенсор, новый дисплей, улучшенная чувствительность и множество новых настроек для индивидуализации прицела под свои требования. Теперь охота в беспросветной темноте и буре станет ещё точнее.





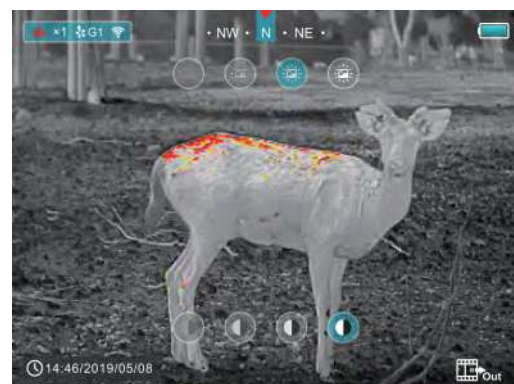


### Улучшенное качество изображения

Новый сенсор, новые алгоритмы обработки и новые настройки позволяют получить намного больше деталей тепловизионного объекта в серии Saim v2.

### Ultraclear Mode

Обновлённый алгоритм повышенной чувствительности позволит вам охотиться даже в самых беспросветных условиях, будь то буря или туман.



### Новый OLED дисплей 1024x768

Обновлённый дисплей на органических светодиодах стал шире и комфортнее для длительного наблюдения на охоте.

### Новая настройка: Яркость объектов и окружения

Новый алгоритм и обновлённый модуль позволили добавить новую функцию для персонализации вашего прицела. Теперь вы можете настраивать яркость тепловых объектов или окружения под ваши требования.

### Видео и Фото рекордер Модуль Wi-Fi

Записывайте и делитесь! Встроенный видео рекордер и память на 32Gb для записи горячих моментов. Используйте модуль Wi-Fi для потоковой трансляции на мобильное устройство.



### Высокая ударная стойкость

Серия Saim способна выдержать крупные калибры вплоть до 6000ДЖ. Устанавливайте прицел на любое охотничье оружие без опасений!

### Внешнее питание

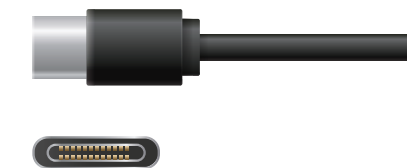
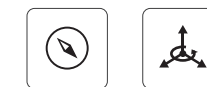
Требуется много автономности? Используйте внешнее питание до 2А для увеличения времени работы вашего прицела.

### Обновлённая память EMMC

Улучшенная память EMMC позволяет работать быстрее и точнее, не важно, записываете ли вы видео или фото!

### Компас и Инклинометр

Встроенные модули компаса и инклинометра позволят определить направление движения и точно контролировать завал ружья при прицеливании.



### 8 Прицельных сеток Отличное оптическое увеличение 2.81x

Для полного комфорта на охоте используйте одну из 8 предустановленных прицельных сеток, чтобы точно поразить свою цель даже на дальней дистанции. Увеличенное оптическое увеличение позволит производить выстрелы на средние и дальние дистанции с отличной детализацией объектов.



## Модель



SCH35



SCH50

Разрешение сенсора	640x512	
Плотность пикселей, $\mu\text{m}$	12	
Чувствительность NETD, мК	$\leq 40$	
Частота кадров, Гц	50	
Объектив, мм	35	50
Поле зрения	12.6°x 9.4°	8.8°x 6.6°
Увеличение, x	1.96 - 7.84	2.91 - 11.64
Дисплей	1024x768 OLED	
Дистанция обнаружения, м	1818	2597
Дальномер	Стадиометрический	
Питание	RCR 123A 3.7v x2	
Время работы, ч	3.5	
Габариты, мм	210x61x61	175x68x74
Вес, гр	490	570



## Серия Saim

### SCH 35 / SCH 50

SCH 35 и SCH 50 – самые производительные тепловизионные прицелы в линейке серии Saim, оснащены передовой матрицей с разрешением 640x512 пикселей по технологии 12мкм с чувствительностью NETD <40мК, широким OLED HD дисплеем 1024x768 и беспрецедентной дистанцией обнаружения объектов.





### Лучшая детализация и лучший дисплей

В в тепловизионных прицелах SCH используется самый передовой сенсор компании iRay с разрешением 640x512 пикселей, который работает в паре с Германиевым объективом 50мм и высококачественным OLED HD дисплеем 1024x768 пикселей. Германиевая линза 50мм с запатентованным режимом повышенной чувствительности позволяет работать даже в самых плохих погодных условиях.

### Ultraclear Mode

Запатентованный алгоритм усиления чувствительности и построения кадров повышает производительность в плохих погодных условиях, такие как : туман, буря, дождь или пустынная жара.



### Видео и Фото запись

Записывайте на встроенную память 32Gb более 40,000 фотографий или 24 часа видео, а также используйте встроенный модуль Wi-Fi одновременно с 4 устройств.



### Выдержка крупных калибров

Серия Saim способна работать со всеми охотничьими ружьями без опасения за сохранность. Прицелы оттестированы вплоть до 6000 Джоулей и способны выдержать такие калибры как .375H&N и 9.3x64.

### Адаптер батарей

Серия Saim оснащена адаптером для увеличения ёмкости батарей, тем самым вы получаете повышенную автономность. Используйте 2 16650 батареи взамен двух RCR123 для получения двух кратной автономности.

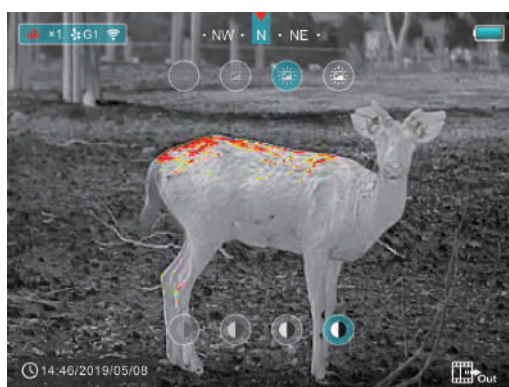
### Умный дальномер

Стадиометрический дальномер поможет определить дистанцию до цели без дополнительных аксессуаров. Просто сведите замерочные риски по цели и получите дистанцию на вашем экране. При первом включении вы можете настроить нужные вам типоразмеры для более точного измерения.



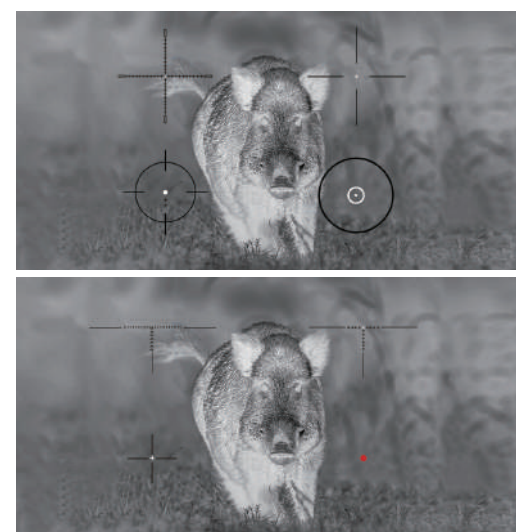
### Компас и Инклинометр

Встроенные датчики направления и завала ружья помогут определиться с позиционированием и точным прицеливанием по местности, чтобы совершить точный выстрел..



### Новые настройки яркости и контраста



Для комфортного использования прицела в разных погодных и температурных условиях компания iRay создала регулировки теплового отображения и настройку яркости тепловых объектов с окружением, для максимальной производительности. Больше опций, больше возможностей.



### Отличное оптическое увеличение и множество настроек

Оптическое увеличение – залог превосходной детализации. Вам доступны 8 сеток, 4 цвета и 4 профиля быстрой пристрелки, используйте весь функционал для полной персонализации.



Модель		
	GL35	GL35R
Разрешение сенсора, пикселей	384×288	
Плотность пикселей, μm	12	
Чувствительность NETD, мК	≤40	
Частота кадров, Гц	50	
Объектив, мм	35	
Поле зрения, градусов	7.5×5.7	
Увеличение, ×	2.81 - 11.24	
Wi-Fi и Видеорекодер	√	
Память	32	
Дисплей	1024×768 AMOLED	
Питание	Встроенный 4400mAh + внешний 3300mAh	26650
Время работы, ч	10	8
Вес, гр	720	600
Дистанция обнаружения, м	1818	
Длина волны, мм	/	905
Дистанция измерения, м	/	1000
Точность измерения	/	±1м



## Серия **Geni**

### GL35 / GL35R

Серия тепловизионных прицелов Geni имеет высокочувствительный сенсор с большим разрешением изготовленным по инновационной 12-микронной технологии в совокупности с Германиевой линзой объектива пользователь получает детализированное изображение для точной идентификации цели и совершения эффективного выстрела. Встроенный AMOLED дисплей с разрешением 1024x768, модуль Wi-Fi, цифровой компас, датчик завала. Тепловизионные прицелы Geni серии R укомплектованы лазерным дальномером с максимальной дистанцией измерения 1000 метров, параллельная серия Geni вместо дальномера имеет дополнительный аккумуляторный отсек для питания и увеличения автономности..





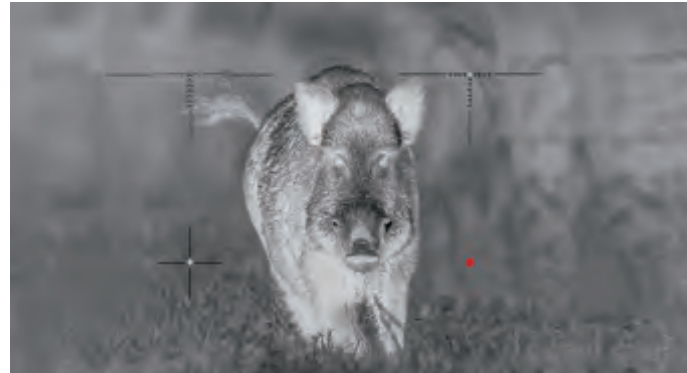
### Встроенный лазерный дальномер

Встроенный лазерный дальномер с дистанцией измерения от 10 метров до 1000 метров с точностью до 1 м обеспечивает определение дальности в двух режимах – однократное определение дистанции и режим сканирования с мгновенным предоставлением результатов.



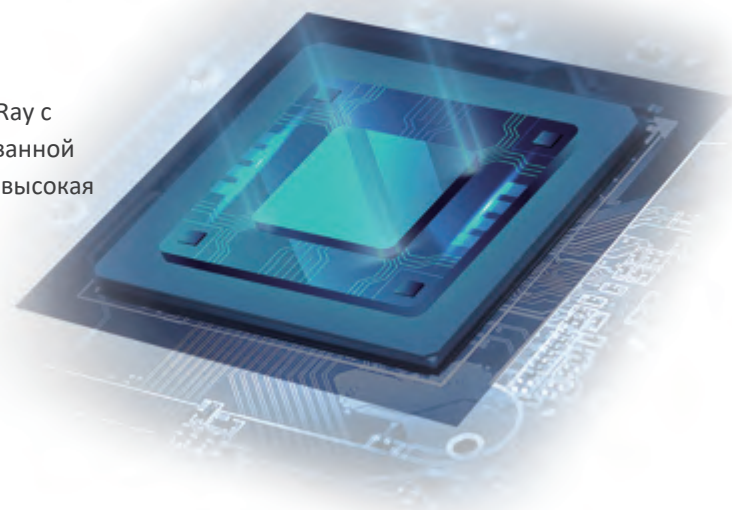
### Множество прицельных сеток

Для удовлетворения различных охотничьих потребностей тепловизионные прицелы Geni имеют множество прицельных сеток, с возможностью выбора типа и цвета сетки.



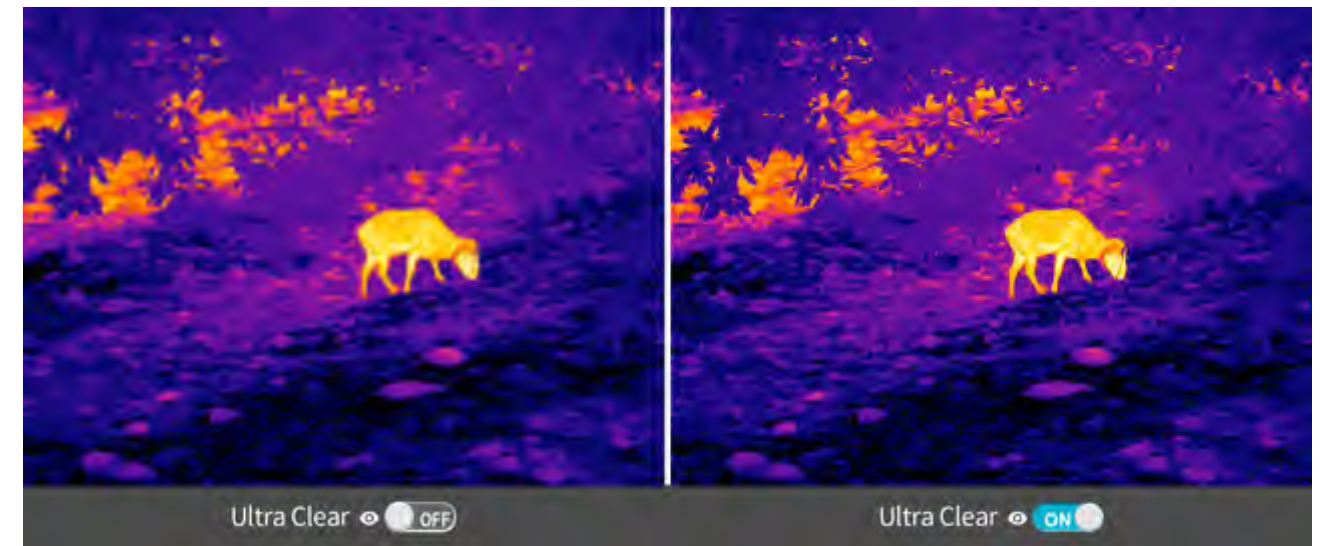
### Высокочувствительный сенсор iRay

В Geni используется высокопроизводительный сенсор iRay с чувствительностью <40мК изготовленный по запатентованной 12-микронной технологии, за счет чего обеспечивается высокая детализация изображения даже при низком тепловом контрасте.



### Режим Ultraclear

Инновационный режим Ultraclear обеспечит высокую детализацию изображения при наблюдении в суровых погодных условиях.



### Эффективные функции

Встроенная память объемом 32GB для хранения уникальных моментов полученных на охоте, записывайте фото и видео на встроенную память устройства и делитесь моментами с друзьями. Удаленная управление – подключитесь к Geni по средствам Wi-Fi связи и управляйте им дистанционно.



### Длительная автономность


Длительная автономная работа с возможностью подключения внешнего питания.

### AMOLED дисплей с разрешением 1024x768

Встроенный AMOLED дисплей с разрешением 1024x768 дисплей предоставляет четкое, яркое изображение в правильном контрасте без интенсивного воздействия на глаза.



## Записывайте видео и фото На увеличенную встроенную память 32GB

 **32G** Встроенная память увеличена до 32Gb,  
Больше места для записи красивых моментов на охоте.

Модель	 TH 35
Размер сенсора	464×464
Плотность пикселей, $\mu\text{m}$	12
Чувствительность NETD, мК	$\leq 40$
Частота кадров, Гц	50
Объектив, мм	35
Поле зрения	8.8×8.8
Увеличение, $\times$	3.0-9.0
Фокусное расстояние, мм	50
Дистанция обнаружения (1.7м x 0.5м)	1816 м
Дисплей	1.39" OLED HD
Питание	Встроенные батареи 18650 x2 + Сменная 18500
Время работы, ч	11.5
Вес, гр	<850
Габариты, мм	375×85×75
Порт USB	Type-C
Встроенная память, GB	32Gb





## Серия **Tube TH 35**

В серии Tube вы получаете тепловизионный прицел для охоты в любое время суток с классическим дизайном оптического прицела. Встроенный инновационный дисплей OLED HD во весь окуляр размером 1.39 дюйма позволяет видеть больше и получить неповторимый комфорт на охоте. Самый инновационный прицел 2021 года с самым передовым сенсором.

 CONFORMITE  
EUROPEENNE

**RoHS**  
Restriction of  
Hazardous Substances





## Улучшенная детализация Больший охват видимости

 **12 μm**

### Плотность пикселя

Сенсор полностью созданный компанией iRay предоставляет передовую детализацию и дальность работы.



 **1.39"** Дисплей во весь окуляр

Первый в мире тепловизионный прицел с дисплеем OLED 1,39 дюйма, который охватывает весь окуляр для максимального комфорта.



200 m

600 m

1000 m

1400 m

1800 m

 **Ultraclear Mode**

Запатентованный режим повышенной чувствительности позволяет охотиться даже в самых плохих погодных условиях. Получайте больше детализации и больше удобства даже в густой туман или беспросветную бурю.



## Мгновенная работа, Повышенная автономность

 **Внушительная автономность**

 **11.5ч**

Встроенные батареи 18650 позволяют работать длительное время, но вы можете увеличить автономность дополнительной батареей 18500.




**Высокая ударная стойкость**

**6000 ДЖ**

Устанавливайте на все охотничьи калибры без опасений за сохранность прицела.



## Классический корпус оптики, с простой установкой на 30мм кольца

 Полностью алюминиевый корпус позволяет без труда устанавливать прицел на классические 30мм кольца, которые без проблем выдержат крупные калибры.



# Модель



TH 50

## Сенсор

Тип	Неохлаждаемый Vox
Разрешение сенсора, пикселей	640×512
Плотность пикселей, $\mu\text{m}$	12
Чувствительность NETD, мК	$\leq 40$
Частота кадров, Гц	50

## Оптические характеристики

Объектив, мм	50
Поле зрения, градусов	8.8×7.0
Увеличение, $\times$	3.5~14
Цифровое увеличение, $\times$	1.0~4.0
Удаление выходного зрачка, мм	50
Настройка диоптрий, D	-5~+3.5
Дистанция обнаружения, м	2361

## Дисплей

Тип	OLED
Диаметр	1.03"
Разрешение, пикселей	2560×2560

## Питание

Тип питания	Два встроенных аккумулятора 18650 + один сменный аккумулятор 18500
Время работы, ч	10
Внешнее питание	5V (Type C)

## Физические характеристики

Диаметр трубки, мм	30
Ударная стойкость, Дж	6000
Класс защиты	IP67
Память	32
Рабочая температура, °C	-40 - +50
Вес, гр	<940
Габариты, мм	370×85×75

**InfiRay** Outdoor



# Серия Tube

## TH50

Tube TH50 – классический дизайн в совокупности с передовыми тепловизионными технологиями. Высокочувствительный сенсор выполнен по 12 – микронной технологии с разрешением 640x512, 50-миллиметровый объектив из очищенного Германия и контрастный Micro-OLED дисплей с разрешением 2560x2560. Серия прицелов Tube предназначена для тех кто ценит традиции и стремится к совершенству инновационных технологий.

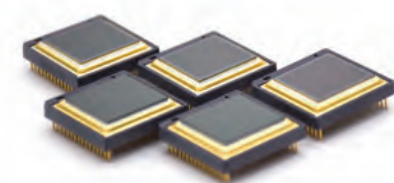




## Лучшее качество изображения

### Классический дизайн

Традиционный корпус позволяет устанавливать тепловизионный прицел Tube TH50 на стандартные кольца 30 миллиметров, как обычный дневной прицел, для комфортного использования с любым оружием из охотничьего арсенала.



### 12 μm 640x512

TH50 оснащен ведущим в отрасли тепловизионного видения сенсором изготовленного по инновационной 12-микронной технологии с высоким разрешением 640x512 и усовершенствованными алгоритмами обработки изображения. Данная совокупность технологий обладает превосходной производительностью даже в неблагоприятных для тепловизионного спектра условиях, обеспечивая детализированное и яркое изображение.

### 1.03'' Micro-OLED дисплей

Для обеспечения наилучшего качества изображения и комфортного наблюдения в любых, даже непредсказуемых условиях Tube TH50 укомплектован контрастным Micro-OLED дисплеем с разрешением 2560x2560 стойким к суровым температурным воздействиям.



### Точная пристрелка

В прицеле реализована очень точная пристрелка с ценой клика до 1.2см на 100м, при увеличении дистанции пристрелки цена клика уменьшается, за счет чего Вы можете более точно скорректировать прицельную сетку, что повысит Вашу меткость на охоте.



### Рекордная дистанция обнаружения - 2361 метров

Сочетание сверхчувствительного сенсора iRay и 50-миллиметрового объектива изготовленного из очищенного Германия, обеспечивает высокую дальность обнаружения и наилучшую детализацию изображения.



### Плавное увеличение

Плавное увеличение изображения без «мерцаний» и «задержек», данная технология обеспечивает комфортное наблюдение без интенсивного воздействия на глаза.

### Беззатворная калибровка сенсора

Беззатворная калибровка сенсора используется для упрощения работы, снижения энергопотребления, предоставляя более линейное изображение.

### Ultraclear Mode

Режим Ultraclear разработан специально для комфортного наблюдения в экстремальных погодных условиях, таких как метель, проливной дождь или туман. Получайте отличного качества изображение невзирая на капризные погодные условия.



Режим Ultraclear включен



Режим Ultraclear отключен

### 32 G

Большой объем внутренней памяти 32GB, позволяет записать и хранить более 57000 изображений или 48 часов видеозаписи. Встроенный Wi-Fi модуль обеспечит быструю связь тепловизионного прицела и Вашего смартфона для мгновенной передачи данных или удаленного управления.



Модель			
	RL 42	RH 35	RH 50
Разрешение сенсора, пикселей	384×288		640×512
Плотность пикселей, $\mu\text{m}$	12		
Чувствительность NETD, мК	$\leq 40$		
Частота кадров, Гц	50		
Удаление выходного зрачка, мм	55		
Диаметр выходного зрачка, мм	6		
Увеличение, $\times$	4~16	2-8	2.8~11.2
Объектив	F42 / 1.1	F35/1.0	F50 / 1.1
Дисплей	1024×768 OLED		
Диаметр дисплея, дюймы	0.39		
Лазерный дальномер	Опционально		
Питание	3.7 V / 4400 mAh		
Время работы, ч	6		
Класс защиты	IP67		
Вес, гр	830	840	
Габариты, мм	250×65×58	250×61×58	
Дистанция обнаружения, м	2179	1818	2594



# Серия Rico

## RL 42 / RH 35 / RH 50

Серия тепловизионных прицелов Rico создана в соответствии с мировыми стандартами высокого качества. Инновационный, 12-микронный чувствительный сенсор iRay VOx с усовершенствованными алгоритмами обработки, обеспечит идеальное изображение необходимое для эффективной охоты и прицельного выстрела. Контрастный AMOLED дисплей, множество дополнительных функций, ударостойкий корпус с защитой от влаги и простое управление. В серии Rico есть все необходимые инструменты для удовлетворения потребностей самых разборчивых охотников.

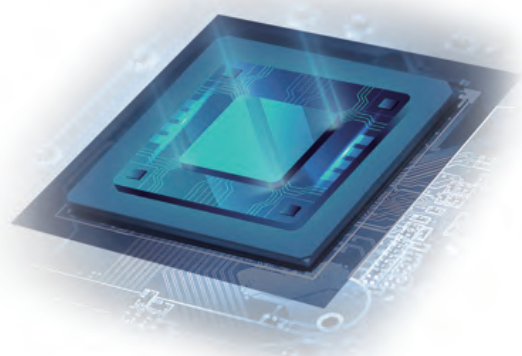




## Высокая детализация изображения

В серии Rico используется высокочувствительный 12-микронный сенсор в совокупности с объективом выполненным из германия и контрастным AMOLED дисплеем, Вы получаете чистое изображение с высокой детализацией для точной идентификации цели и быстрого обнаружения в любое время суток и любых погодных условиях.

12  $\mu$ m



## Лазерный дальномер (опционально)

Вы можете укомплектовать тепловизионный прицел Rico лазерным дальномером с точным определением дистанции до 1000 метров и двумя режимами использования: однократное измерение дистанции и режим сканирования с быстрым отображением полученных результатов.



## Ultraclear Mode

Режим Ultraclear разработан специально для комфортного наблюдения в экстремальных погодных условиях, таких как метель, проливной дождь или туман. Получайте отличного качества изображение невзирая на капризные погодные условия.



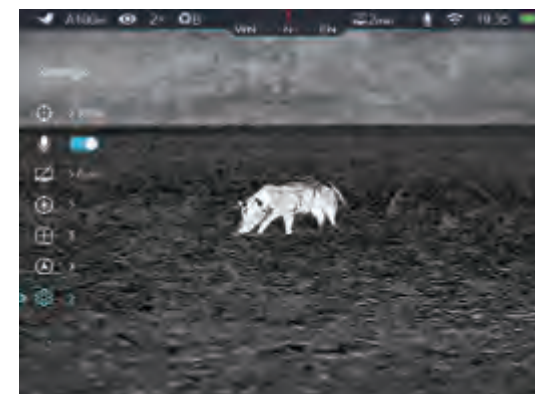
## Высокая ударная стойкость

Серия Rico держит высокой импульсной энергии 6000Дж и может эксплуатироваться с любым оружием из охотничьего арсенала.



## Сменный аккумулятор

Высококачественный литий-ионный аккумулятор 3,7 В, 4400 мАч обеспечит длительную автономность и непрерывное использование весь дневной цикл охоты. Вы можете воспользоваться внешним питанием или быстро заменить аккумулятор на новый.



## Простое управление

Простое управление и понятное меню со множеством настроек для комфортного использования.



## Картинка в картинке

Режим «Картинка в картинке» для повышения эффективности при стрельбе. Увеличенное в 2 раза изображение в области прицельной сетки отображается в верхней части экрана.



## 1024x768 AMOLED

Встроенный AMOLED дисплей с разрешением 1024x768 предоставляет четкое, яркое изображение в правильном контрасте без интенсивного воздействия на глаза.

## Запись Фото и Видео

Записывайте фото и видео на встроенную память устройства и делитесь моментами с друзьями. Удаленное управление – подключитесь к Rico по средствам Wi-Fi связи и управляйте им дистанционно.

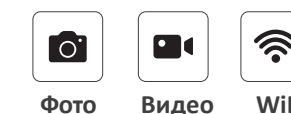


Фото Видео WiFi



 **Выделение горячих объектов**

Автоматическая система обнаружения самых горячих и самых холодных точек в зоне видимости.

Модель	 DL 13	 DP 09
Разрешение сенсора, пикселей	384×288	256×192
Плотность пикселей, $\mu\text{m}$	17	12
Чувствительность NETD, мК	$\leq 60 @ 25^\circ\text{C}, F\#1.0$	$\leq 60 @ 25^\circ\text{C}, F\#1.0$
Чувствительность MRTD, мК	$\leq 500 @ 25^\circ\text{C}, F\#1.0$	$\leq 500 @ 25^\circ\text{C}, F\#1.0$
Частота кадров, Гц	25	25
Объектив, мм	13	9
Поле зрения	$23.6^\circ \times 20.7^\circ$	$19.6^\circ \times 14.7^\circ$
Увеличение, $\times$	$\times 1/\times 2/\times 4$	$\times 1/\times 2$
Тип питания	CR123 (3.7V)	CR123 (3.7V)
Вес (Без батарейки), гр	<90	<85
Габариты, мм	77×56×36	77×56×36
Потребление питания, mW	800±100	600±100
Тип USB соединения	Type-C	Type-C



# Серия DV DL13 DP09

Самый миниатюрный тепловизионный монокуляр на рынке с высокопроизводительной матрицей и германиевым объективом, который способен не только обнаружить объект в абсолютной темноте, но и измерить его температуру через мобильное приложение. Мал, да удал!





Больше функций, больше возможностей! 

Исследуйте мир в режиме монокуляра и измеряйте температуру через мобильное приложение!



 **Высокое качество изображения**

Сенсоры собственного производства iRay VOx позволяют получать намного больше деталей по технологическим процессам 17мкм и 12мкм.



 **Невероятно маленький и лёгкий**

89 g

Всего 89 грамм, которые помещаются у вас в ладони, но невероятная производительность и многофункциональность!

 **Функциональное приложение**

Приложение xTherm Infrared позволит вам с лёгкостью измерять температуру объектов или проводить диагностику утечек в вашем доме.




 **Стильный и простой порт Type-C**

Просто сдвиньте порт и пользуйтесь!

 **Высокая автономность**

 4 ч

Дизайн и инженерная мысль позволила создать невероятно компактный монокуляр с высокой автономностью работы от одной аккумуляторной батарейки RCR123 3.7v.

 **Измерения температуры в реальном времени**

Серия монокуляров DV позволяет измерять экстремальную температуру в диапазоне от -20 до +120 градусов с высокой точностью через приложение на вашем телефоне, планшете или ноутбуке.



### Высокое качество изображения

Серия xEye N имеет высокопроизводительный сенсор, запатентованной разработки iRay, обеспечивающий максимальную детализацию тепловизионного изображения для комфортного наблюдения и эффективного поиска.

Модель			
	E2n V2	E3n	E6n
Разрешение сенсора, пикселей	256×192	384×288	640×512
Плотность пикселей, $\mu\text{m}$	12	17	12
Чувствительность NETD, мК	$\leq 40$		
Частота кадров, Гц	25	50	
Объектив, мм	13	19	25
Поле зрения, градусов	13.5°×10.1°	19.5°×14.7°	17.5°×14°
Разрешение дисплея, пикселей	720×540		
Увеличение, х	1.24-2.48	0.85-3.4	0.95-3.8
Время работы, ч	20	15	12
Габариты, мм	160×62×62		185×62×62
Вес, гр	<320		<400
Дистанция обнаружения, м	675	696	1298



# Серия xEye N

## E2N v2 / E3N / E6N

Серия тепловизионных монокуляров xEye N предназначена для комфортного наблюдения за локацией или для поиска цели на охоте. Высокочувствительный сенсор с улучшенными алгоритмами производительного процесса предоставляют лучшее качество изображения в любое время суток и в любых погодных условиях.





1500m

1300m

1100m

900m

700m

500m

300m

### Рекордная дистанция обнаружения

Совокупность высокочувствительного сенсора и германиевого объектива обеспечивает дальность обнаружения до 1300 метров и детализированную идентификацию объекта.

### Компактный и легкий

Компактный размер и малый вес. Дизайн тепловизионных монокуляров xEye N разработан с учетом интуитивного управления одной рукой.



### Длительная автономность

15ч

Комплектующие с низким энергопотреблением обеспечивают длительную автономность на максимальной производительности устройства.

### Быстрый запуск

3 секунды

Система быстрого запуска устройства – серия E3N готова к действию уже через 3 секунды после нажатия клавиши включения.



5 Цветовых палитр

Используйте одну из пяти тепловизионных палитр под свои условия, чтобы получить максимально быструю идентификацию цели или больше информации об окружении.



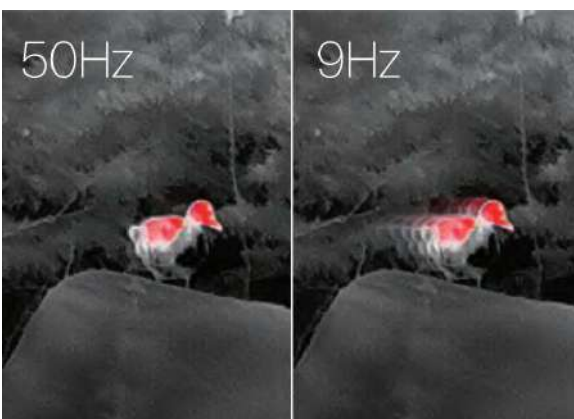
Горячий белый

Горячий черный

Горячий красный

Цветовая палитра

Выделение тепла

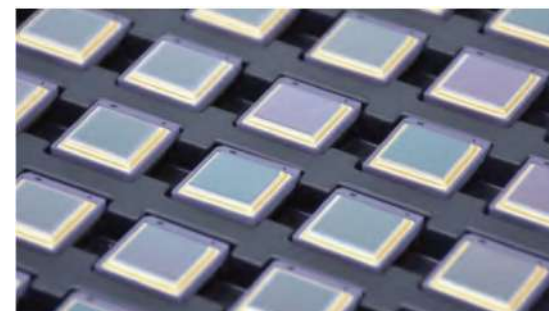


### Высокая скорость обработки кадров

Молниеносная скорость обработки кадров обеспечит комфортное наблюдение и четкое изображение, даже при наблюдении целей с высокой скоростью передвижения.

12 μm / 17 μm

Тепловизионный сенсор



Производительный тепловизионный сенсор с высокой чувствительностью обеспечивает детализированное изображение, даже в условиях неблагоприятных для тепловизионного спектра.





Модель	 C2W	 E3W
Разрешение сенсора	256×192	384×288
Плотность пикселей, $\mu\text{m}$	12 $\mu\text{m}$	17 $\mu\text{m}$
Чувствительность NETD, мК	≤40мк	
Частота кадров, Гц	25Hz	50Hz
Объектив, мм	13mm	19mm
Поле зрения	13.5°×10.1°	19.5°×14.7°
Разрешение дисплея	720×540	
Зум	×1 ×2	×1 ×2 ×4
Время работы, ч	12	7
Вес, гр	<320	
Габариты, мм	160×62×62	
Дистанция обнаружения (1.7м × 0.5м)	675	696
WiFi	V	
Дополнительный экран	V	
Память	16Gb	



Тепловизионные монокуляры

# Серия **xEye** W

Компактные, доступные и высокопроизводительные тепловизионные монокуляры серии xEye W отлично подходят для наблюдения в условиях абсолютной темноты. Серия W это multifunctional тепловизионные монокуляры начального уровня, оснащены встроенным видео рекордером и памятью, а также модулем Wi-Fi для работы в паре с вашим мобильным устройством.





## Сверхвысокая автономность

### Автономная работа до 12 часов

Оптимизированный модуль и объёмная батарея позволяет работать до **12 часов (C2W)** без перерыва, отличное решение для охоты без опасений за заряд устройства.

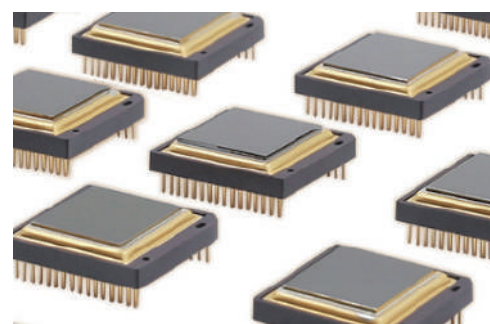


## Высокое качество изображения

### C2W 12µm / E3W 17µm

#### Тепловизионный сенсор

Два типа сенсоров 12мкм (C2W) и 17мкм (E3W) в сочетании с германиевыми объективами позволяют получать максимальную производительность в компактном корпусе.



### 5 Цветовых палитр

Используйте одну из пяти тепловизионных палитр под свои условия, чтобы получить максимально быструю идентификацию цели или больше информации об окружении. Для вас доступны следующие палитры:



Горячий белый

Горячий черный

Горячий красный

Цветная палитра

Выделение горячих объектов

## Простое управление

### Компактный и лёгкий корпус

Эргономичный и лёгкий корпус монокуляров позволяют использовать монокуляр длительное время без дискомфорта.



### Видео и Фото запись

Записывайте на встроенную память 16Gb более 40,000 фотографий или 24 часа видео, а также используйте встроенный модуль Wi-Fi одновременно с 4 устройств.

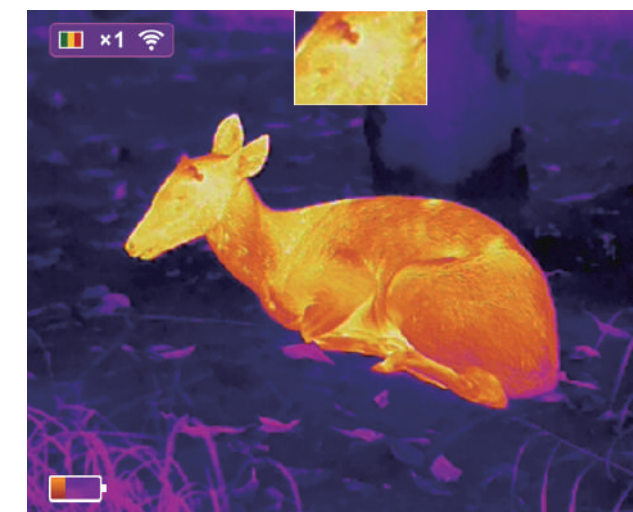
## Простое обнаружение

### Дополнительный экран

Используйте дополнительный экран, чтобы видеть сразу увеличенную картинку от основного изображения, так вы получаете полный охват видимости и лучшую идентификацию цели.




### Увеличение x2 / x4

Используйте цифровое увеличение для лучшей идентификации цели.



### Отслеживание тёплых объектов

Активируйте поиск тёплых объектов для быстрого обнаружения, быстрая и удобная функция при беглом поиске.

Модель			
<b>Сенсор</b>			
Тип сенсора	Неохлаждаемый Vox		
Разрешение, пикселей	256×192	384×288	
Плотность пикселей, $\mu\text{m}$	12		
Чувствительность NETD, мК	≤ 40		
Частота кадров, Гц	25	50	
<b>Оптические характеристики</b>			
Объектив, мм	13	19	25
Поле зрения, градусов	13.5°×10.1°	13.8°×10.4°	10.5°×7.9°
Цифровое увеличение, x	1/2	1/ 2/ 4	
Настройка диоптрий, D	-3 ~ +1	-7 ~ +2	
Дистанция обнаружения, м	675	986	1298
<b>Дисплей</b>			
Тип дисплея	LCOS	OLED	
Разрешение, пикселей	720×540	640×400	
<b>Питание</b>			
Тип питания	Встроенный литий-ионный аккумулятор / 3,6V		
Время работы, ч	9.5	7.5	
Внешнее питание	5V (Type C)		
<b>Физические характеристики</b>			
Класс защиты	IP67		
Память	32		
Модуль Wi-Fi	Есть		
Рабочая температуры, °C	-40 - +50	-40 - +50	
Вес, гр	<340	<350	
Габариты, мм	160×60×60	169×60×60	



## Серия AFFO

Компактные тепловизионные монокуляры серии AFFO предназначены для охоты и комфортного наблюдения за местностью. В серии AFFO используется высокочувствительный 12-микронный сенсор, обеспечивающий детализированное изображение даже при наблюдении объектов с минимальной разницей температуры. Множество функций и модулей, надежный корпус с защитой от влаги, широкий объем встроенной памяти, компактность и малый вес.

AP13 AL19 AL25







AFFO AP13

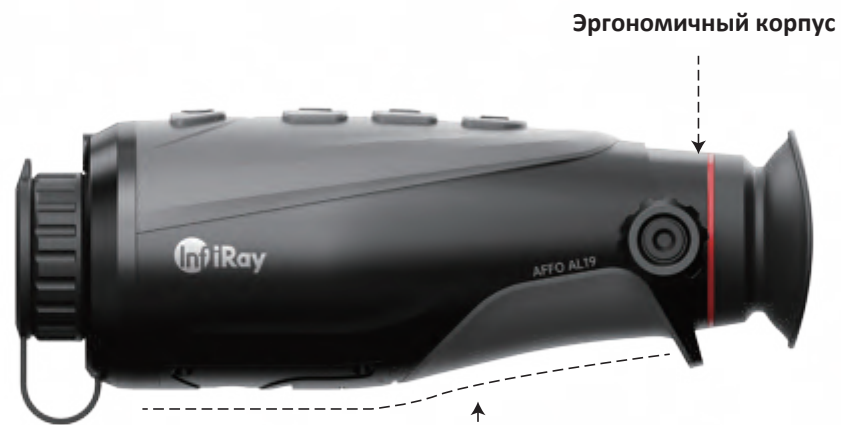
### Высококчувствительный сенсор

# 12µm

В серии тепловизионных монокуляров AFFO используется инновационный сенсор собственной разработки iRay, обеспечивающий высокую детализацию изображения, даже при наблюдении объектов с минимальной температурной разницей.

### Новый дизайн

Закругленный, изогнутый корпус соответствует форме руки человека. Вся конструкция AFFO разработана с учетом интуитивного управления одной рукой.



Эргономичный корпус

Удобный дизайн для управления одной рукой

### HDMI интерфейс

Мультимедийный интерфейс высокой четкости для полноценной передачи цифрового сигнала с одновременной передачей звука. Подключите AFFO напрямую к внешнему дисплею и получайте изображение высокого качества.



HDMI

### Высокая автономность

Низкое энергопотребление даже при максимальной производительности. Серия тепловизионных монокуляров AFFO имеет долгосрочный срок работы на одном заряде батареи.



### Множество эффективных функций

Множество дополнительных функций для эффективной охоты и комфортного наблюдения. Используйте стадиометрический дальномер для определения расстояния до цели или включите режим «Картинка в картинке», чтобы отобразить на экране дополнительное окно с 2-кратным увеличением изображения для получения большего количества деталей о наблюдаемом объекте.



Стадиометрический дальномер



Режим картинка в картинке

### Различные режимы изображения для различных сценариев

Различные режимы изображения для комфортного наблюдения в различных условиях. Горячий белый, горячий черный, горячий красный, цветная палитра, отслеживание горячих точек.

### Надежный корпус

Надежный корпус, выполненный из инженерного сплава с ударопрочной крышкой объектива повышенной твердости. Улучшенная гидроизоляция позволяет эксплуатировать устройства серии AFFO в капризных погодных условиях.

### 32GB внутренней памяти

Записывайте видео и фото на внутреннюю память устройства объемом 32GB. Сохраняйте больше интересных и важных моментов и делитесь ими с друзьями.



32GB



# Модель



CBL19



CBL25

## Характеристики сенсора

Тип	Uncooled VOx IRFPA
Разрешение	384×288
Плотность пикселей, $\mu\text{m}$	12
Чувствительность NETD, мК	$\leq 40$
Частота кадров, Гц	50

## Оптические характеристики

Объектив, мм	19	25
Поле зрения	$13.8^\circ \times 10.4^\circ$	$10.5^\circ \times 7.9^\circ$
Увеличение, $\times$	2-8	2.5-10
Фокусное расстояние, мм	20	
Настройка диоптрий, D	-5~+5	
Дистанция обнаружения (1.7м x 0.5м)	980 м	1300 м

## Дисплей

Тип	LCOS
Разрешение	1280×960

## Питание

Тип/емкость/выходное напряжение	Литий-ионный аккумулятор IBP-2
Время работы, ч	$\leq 7.5$
Внешний источник питания	5V (Type C)

## Физические характеристики

Класс защиты	IP66
Память, GB	16Gb
Мобильное приложение	поддерживается
Рабочая температура, $^\circ\text{C}$	-20~+50
Вес, гр	$\leq 380$
Габариты, мм	165×50×85

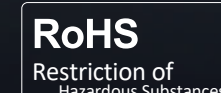


**InfiRay**



# Серия Cabin

Тепловизионные монокуляры серии Cabin компактные и легкие, комфортная переноска и управление одной рукой. Быстро заменяющийся аккумулятор. Эффективные функции и встроенный светодиодный фонарь, гарантируют комфортную эксплуатацию на охоте, для поиска и позиционирования в различных условиях на открытом воздухе. Независимо от времени суток и погодных условий он легко обнаружит цель, скрытую в ночи.





## Мощное ядро, HD изображение

### Высокое качество изображения

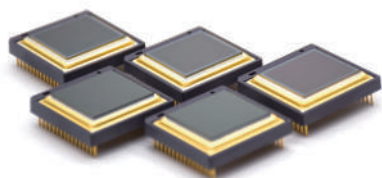
Cabin имеет встроенный, чувствительный сенсор iRay Vox собственной разработки. Оснащенный инновационным, высокопроизводительным, электронным оборудованием и превосходной инфракрасной оптикой, он может обеспечивать сверхчеткие тепловые изображения, делая обнаружение и идентификацию простыми и эффективными, днем и ночью.



12  $\mu\text{m}$

Тепловизионный сенсор

Сенсоры собственного производства.



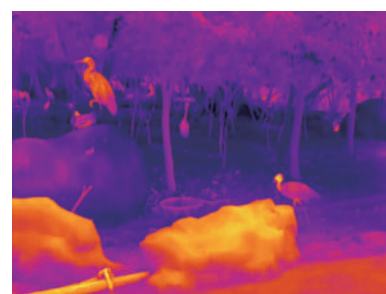
HD дисплей 1280×960

Высокое разрешение обеспечивает четкое и контрастное изображение.

### Высокая частота кадров - 50 Гц

50Hz

Частота кадров 50 Гц позволяет уловить каждую деталь.



## Эффективные функции, простота в использовании



### Ultra-clear Mode

Встроенный, сверхчеткий режим подходит для плохих погодных условий, таких как туман и дождь. Этот режим увеличивает чувствительность и делает изображение более детализированным.

### Режим картинка в картинке

Обеспечивает увеличенное изображение в 2 раза на дополнительном экране, сохраняя при этом основное поля зрения.

### Встроенный датчик движения и электронный компас

Встроенный датчик движения и электронный компас точно определяют угол наклона и направление.

### Стадиометрический дальномер

Пользователь может быстро и легко определить расстояние до цели с помощью встроенного стадиометрического дальномера.



### Сменный аккумулятор

3100mAh

Cabin оборудован аккумулятором емкостью 3100 mAh, напряжением 3,6 v, который может работать непрерывно в течение 7,5 часов.

## Превосходные инструменты

### Встроенный LED осветитель с регулировкой луча

Cabin оборудован светодиодным осветителем мощностью 3 Вт, имеет функцию двухступенчатого переключения и масштабирования. Дальность освещения может достигать 50 м.

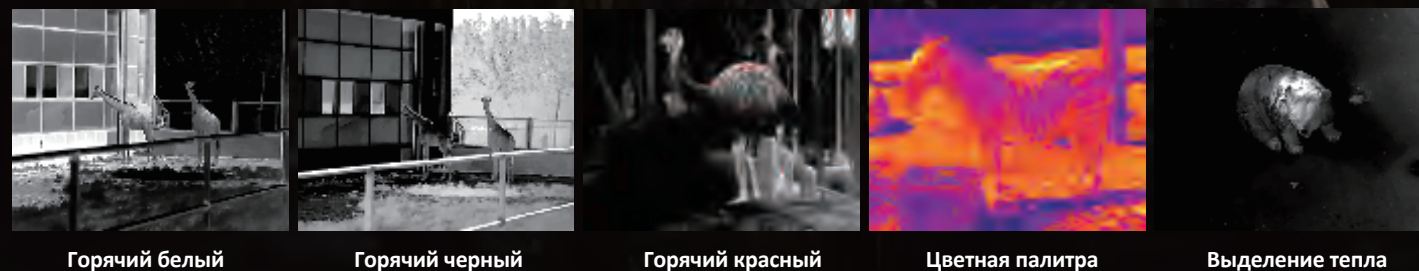


### Быстрая фокусировка

Cabin оснащен удобной регулировкой фокуса в диапазоне 100°.

## 5 цветовых палитр

Множество цветовых палитр для различных условий наблюдения и точной идентификации цели.



Горячий белый

Горячий черный

Горячий красный

Цветная палитра

Выделение тепла



## Модель



E3 Plus V2



E3 Max V2

Разрешение сенсора	384x288	
Плотность пикселей, $\mu\text{m}$	12	
Чувствительность NETD, мК	$\leq 40$	
Частота кадров, Гц	50	
Объектив, мм	25	35
Поле зрения, градусов	$10.5^\circ \times 7.9^\circ$	$7.5^\circ \times 5.7^\circ$
Дисплей	1280x960 LCOS	
Увеличение, x	2.5-10	3.5-14.0
Время работы, ч	7	
Габариты, мм	181x65x64	186x65x64
Вес, гр	<450	
Дистанция обнаружения, м	1298	1818



# Серия xEye II v2

## E3 PLUS v2 / E3 Max v2

Тепловизионные монокуляры xEye предназначены для наблюдения за локацией и быстрого поиска цели. Высокочувствительный сенсор с разрешением 384x288 обеспечивает детализированную идентификацию цели. Длительная автономность и множество разнообразных функций для комфортного и эффективного наблюдения.







### Изображение высокого качества

MATRIX III

Серия xEye II оснащена высокопроизводительным сенсором iRay VOx обеспечивающим детализированное, тепловизионное изображение, для точной идентификации цели и быстрого поиска. За счет мощных алгоритмов Matrix 3 улучшается контрастность тепловых целей, а изображение передается в отличном качестве со всеми мелкими деталями.

HD

### LCOS дисплей

Встроенный LCOS дисплей с HD разрешением передает четкое и яркое изображение в правильном тепловизионном контрасте.

### Компактный размер

Компактные тепловизионные монокуляры со множеством эффективных функций от записи видео до измерения дистанции до цели. Серия xEye это отличное решение для охоты в любое время суток и в любых погодных условиях. Интуитивное управление одной рукой и простое понятное меню для еще большего комфорта в использовании тепловизионных монокуляров xEye

## Компоненты и элементы управления



### Видеорекордер и модуль Wi-Fi

Встроенный видеорекордер позволяет записывать видео и фото на внутреннюю память устройства размером 8GB. Вы можете подключить одновременно до 4 внешних устройств к тепловизионному монокуляру по средствам Wi-Fi связи.



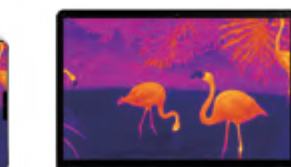
iOS



Android



Планшет



Ноутбук

### Мгновенная обработка кадров

50Hz

Быстрая обработка кадров обеспечивает четкое изображение без задержек и шлейфов, также и при наблюдении целей с высокой скоростью передвижения.

### Высокочувствительный сенсор

Высокочувствительный сенсор изготовленный по 12-микронной технологии обеспечивает детализированное изображение и рекордные дистанции обнаружения.



Стадиометрический дальномер для определения дистанции до цели быстрым нажатием клавиш.

### Режим Картинка в картинке



Режим «Картинка в картинке» повышает эффективность обнаружения цели и ее идентификации. Увеличенное в 2 раза изображение отображается в верхней части дисплея.

### Отслеживание горячих точек

Эффективная функция для быстрого поиска тепловых объектов. Алгоритмы автоматически выделяют самые горячие объекты во всем поле зрения.



**Встроенный видео рекордер и модуль Wi-Fi**

Монокюляры оснащены встроенной памятью 32GB для хранения ваших видео и фото материалов с дополнительной возможностью соединения по Wi-Fi до 4 устройств одновременно.



iOS



Android



Планшет



Ноутбук



Тепловизионные монокуляры

# Серия **xEye 2 V3**

Высокопроизводительные, компактные, оснащённые передовым сенсором собственного производства по технологическому процессу 12мкм позволяют получить лучшую чувствительность на рынке NETD <25мК и имеют интегрированный OLED дисплей для максимально точного отображения деталей и персональной настройки изображения. Лучший сенсор, чистое изображение!

**E6+ V3 / E6PRO V3**



## Модель



E6+ V3



E6pro V3

Разрешение сенсора	640x512	
Плотность пикселей, $\mu\text{m}$	12um	
Чувствительность NETD, мК	$\leq 25\text{mK}$ (@25 °C, F#=1.0)	
Объектив, mm	35mm	50mm
Частота кадров, Гц	50	50
Разрешение дисплея	1024x768 OLED	
Поле зрения	12.5°x10.0°	8.8°x7.0°
Увеличение, x	2.0	2.9
Зум, x	1x/2x/4x	
WI-FI	Поддерживается	
Фото и Видео	Поддерживается	
Время работы, ч	6	
Память, GB	32Gb	
Габариты, мм	188X65X64	202X65X64
Вес, гр	$\leq 420\text{g}$	$\leq 500\text{g}$
Дистанция обнаружения (1.7м x 0.5м)	1818 м	2597 м



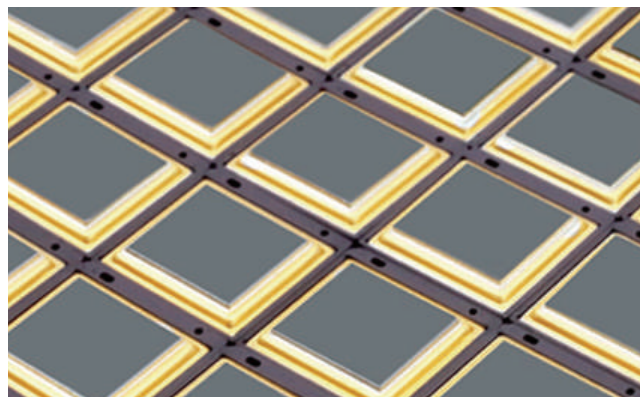


## Улучшенный сенсор

**12 μm**  
Тепловизионный сенсор

**NETD <math>\leq 25\text{mK}</math>** (@25 °C, F#=1.0)

Серия xEye 2 v3 оснащена самым передовым тепловизионным модулем на керамической подложке с рекордной чувствительностью NETD <math>< 25\text{mK}</math>, что позволяет получать намного больше деталей в трудных погодных условиях будь то туман, пурга или песчаная буря.



## Улучшенное изображение

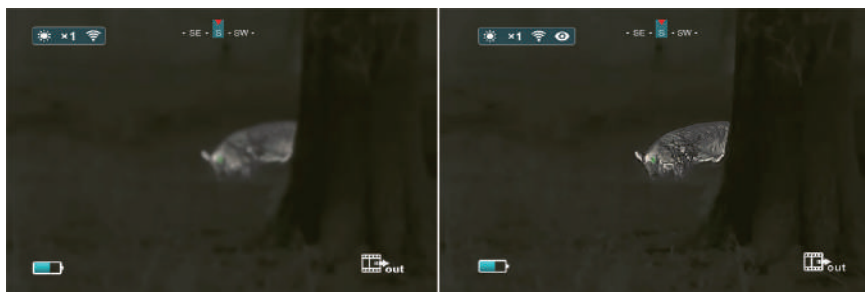
### Высокое качество изображения

Серия v3 оснащена передовым сенсором по технологии 12мкм с самым большим разрешением сенсора в классе 640x512 пикселей, что предоставляет вам несравнимое качество изображения для точной и быстрой идентификации цели в любое время суток и в любую погоду, даже при самых суровых климатических условиях.



### Режим ULTRA CLEAR

Новый режим ULTRA CLEAR для монокуляров позволяет получить больше чувствительности в самых суровых погодных условиях. Ultra Clear усиливает чувствительность сенсора и модернизирует алгоритмы построения картинки для получения максимальной детализации и дальности обнаружения.



### Дисплеи OLED HD

Встроенные OLED HD дисплеи с разрешением 1024x768 позволяют получать точную и контрастную картинку в окуляре вашего тепловизора.



## Полная индивидуальность

### 5 Цветовых палитр

Используйте одну из пяти тепловизионных палитр под свои условия, чтобы получить максимально быструю идентификацию цели или больше информации об окружении. Для вас доступны следующие палитры: «Горячий белый», «Горячий чёрный», «Горячий красный», «Цветная палитра» и «Выделение горячих объектов».



Горячий белый      Горячий чёрный      Горячий красный      Цветная палитра      Выделение горячих объектов

### Настройка оттенка

Для лучшего восприятия картинки и получения большего комфорта при длительном наблюдении вы можете настроить отображение цветовой гаммы, как в холодном спектре, так и в тёплом в зависимости от вашего восприятия.



## Мультифункциональность для охоты

### Дальнее обнаружение до 2587 метров

Комбинация сверхчувствительного сенсора и широкой германиевой линзы позволяют получать несравнимые дистанции обнаружения объектов. В зависимости от модели серия v3 позволяет обнаружить человека в кромешной темноте на дистанции до 2587 метров.



### Дополнительный экран

Встроенный режим дополнительного экрана позволяет видеть сразу увеличенное изображение и основное поле видимости на одном дисплее для быстрого и точного определения цели.



E6 + V3  
**1818 m**

E6 Pro V3  
**2597 m**

Модель		
	FL 35R	FH 35R
Разрешение сенсора, пикселей	384×288	640×512
Плотность пикселей, $\mu\text{m}$	12	
Чувствительность NETD, мК	40	35
Частота кадров, Гц	50	
Объектив, мм	35/F1.0	
Поле зрения, градусов	7.5×5.7	12.6×10.1
Увеличение, $\times$	3.4-13.6	2-8
Цифровое увеличение, $\times$	1/1.5/2/2.5/3/3.5/4	
Дисплей	OLED, 1024×768	
Питание	Сменный литий-ионный аккумулятор	
Время работы, ч	6	
Дистанция измерения, м	800±1	
Память, GB	32	
Дистанция обнаружения, м	1818	
Габариты, мм	160×90×50	
Вес, гр	400	
Рабочая температура, °C	-40 - +50	



## Серия **Finder**

### FL 35R / FH 35R

Обновленная серия тепловизионных монокуляров с лазерным дальномером Finder стала еще производительней. Высокочувствительный 12-микронный сенсор с улучшенными алгоритмами обработки изображения обеспечивает детализированную картинку даже в сложных для тепловизионного спектра условиях. Лазерный дальномер, модуль Wi-Fi и все необходимые функции для комфортного использования в полевых условиях.





## Изображение высокого качества

### ☀️ Запатентованный сенсор iRay VOx

Производительный сенсор iRay Vox с улучшенными алгоритмами обработки изображения выполнен по 12-микронной, запатентованной технологии. Высокая чувствительность <math><35\text{mK}</math> обеспечит передачу изображения с точностью до мельчайшей детали даже при наблюдении объектов с минимальной температурной разницей.



Палитра радужных цветов серии InfiRay Finder



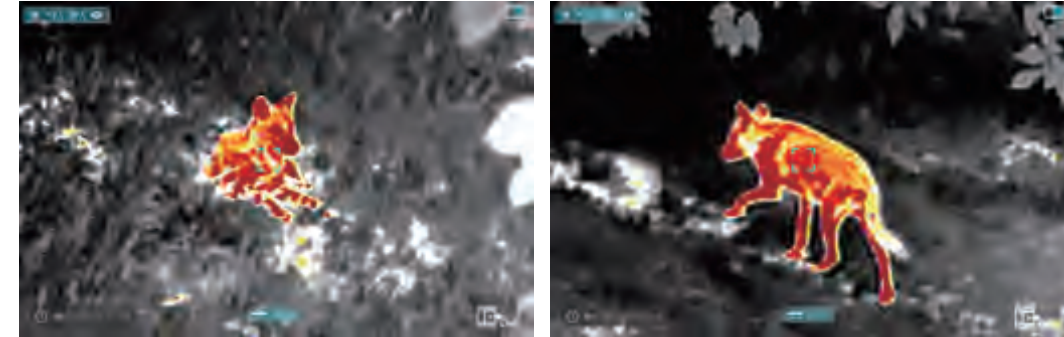
### ☀️ Настройка оттенка

Для лучшего восприятия картинки и получения большего комфорта при длительном наблюдении вы можете настроить отображение цветовой гаммы, как в холодном спектре, так и в тёплом в зависимости от вашего восприятия.

## Лазерный дальномер

### ☀️ Дистанция измерения 800 метров

Серия Finder имеет встроенный лазерный дальномер с двумя режимами измерения – одиночным и сканированием с быстрым отображением результатов, что помогает точно определить расстояние до цели.



## Продолжительное время работы

### ☀️ Сменный аккумулятор

Длительная автономность за счет двух сменных аккумуляторов с быстрым извлечением обеспечит Вам комфортное наблюдение продолжительностью 12 часов.



## Множество функций

### ☀️ Фото и Видео запись

Записывайте уникальные моменты на внутреннюю память Finder размером 32GB. Делитесь фотографиями и видео с друзьями.



### ☀️ Модуль Wi-Fi

Вы можете управлять тепловизионным монокуляром Finder удаленно или передавать полученное изображение на экран Вашего смартфона, просто подключившись по Wi-Fi связи.

### ☀️ Дистанция обнаружения 1818 метров

Производительный сенсор в сочетании с 35 миллиметровым объективом выполненным из очищенного германия обеспечивают рекордную дистанцию обнаружения и детализированную идентификацию цели.

# 1818m



# Модель



Сенсор			
Тип сенсора	Неохлаждаемый Vox		
Разрешение, пикселей	384×288	640×512	
Плотность пикселей, $\mu\text{m}$	12		
Чувствительность NETD	$\leq 25$		
Частота кадров, Гц	50		
Оптические характеристики			
Объектив, мм	19/38	19/38	25/50
Увеличение, $\times$	2.7 $\times$ ~21.3	1.6 $\times$ ~12.8	2.2 $\times$ ~17.6
Поле зрения, градусов	13.9×10.4/6.9×5.2	22.9 × 17.2 /11.5 × 8.7	17.5 × 13.1 /8.7 × 6.6
Дистанция обнаружения, м	987/1974	987/1974	1298 / 2596
Цифровое увеличение, $\times$	1 $\times$ /2 $\times$ /3 $\times$ /4 $\times$		
Вынос выходного зрачка	20 мм		
Выходной зрачок, мм	5.5		
Настройка диоптрий, D	-5~+5		
Дисплей			
Тип дисплея	FHD OLED		
Разрешение, пикселей	1440×1080		
Диаметр	0.4"		
Питание			
Тип питания	Литий-ионный аккумулятор IBP-1/4400mAh/ 3.7В		
Рабочее напряжение, В	3~4.2		
Внешнее питание	5В (Type C USB)		
Физические характеристики			
Время работы, ч	12	10	
Память	32GB		
Рабочая температура	-40 - +50		
Вес, гр	540	580	650
Габариты, мм	190×65×60	190×65×60	195×65×60



## Серия ZOOM

### ZL38 / ZH38 / ZH50

Серия Zoom – первые в мире тепловизионные монокуляры с запатентованной технологией двойного поля зрения, что позволит Вам получать широкий обзор при наблюдении локации и в тоже время переключением на другой объектив идентифицировать цель лучше и точнее. Zoom эффективное решение для охоты, наблюдения, охраны местности и поисково-спасательных работ.

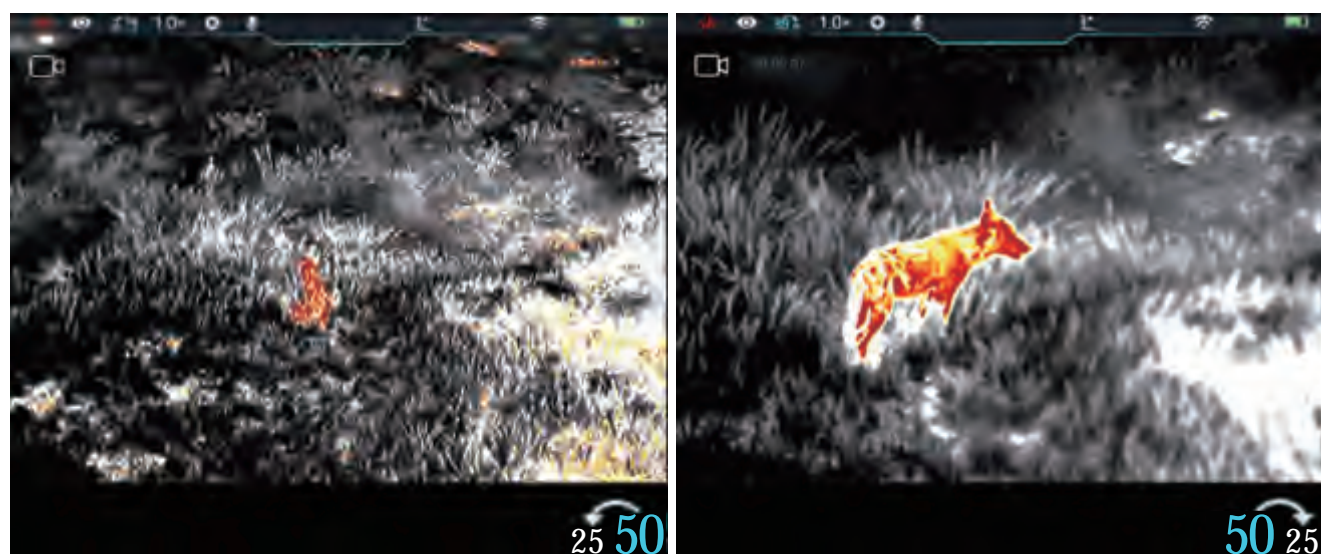
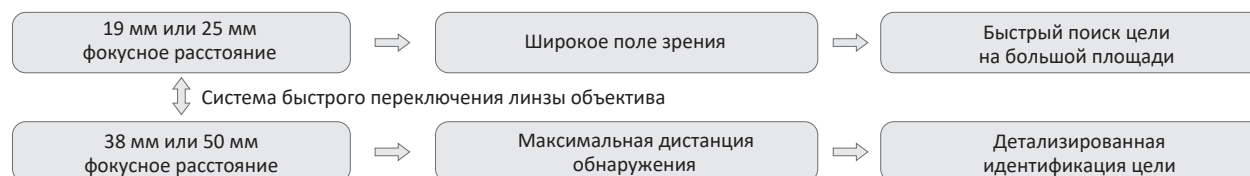




## Лучшие в отрасли характеристики

### ☀️ Двойное поле зрения

25 мм фокусное расстояние предоставляет широкое поле зрения, необходимое при поисках цели, а 50 мм фокусное расстояние для детализированной идентификации цели.



### ☀️ 1440×1080 FHD OLED Дисплей

Широкий дисплей по технологии OLED с разрешением 1440 x 1080 FHD позволяет наблюдать комфортную картинку для глаза через широкий окуляр вашего тепловизора.

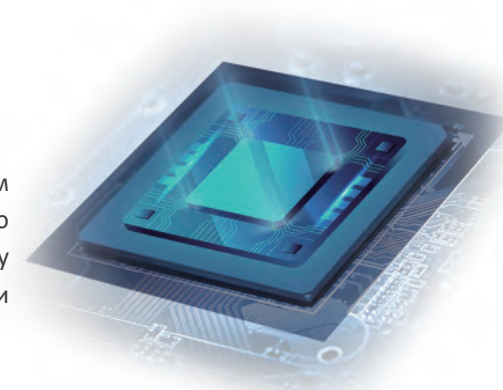
1440×1080	3.2×
Разрешение	Начальная кратность увеличения



## Четкое изображение

### ☀️ 12 микронный тепловизионный сенсор с чувствительностью NETD ≤ 25 мК

Серия Zoom оснащена неохлаждаемым, 12 микронным сенсором iRay Vox с высоким разрешением матрицы и чувствительностью NETD ≤ 25 мК (25 ° C, F # = 1.0). Благодаря высокопроизводительному сенсору и инновационным алгоритмам производительности достигается высокая детализация передаваемого изображения.



**NETD ≤ 25mK**

### ☀️ Время работы до 12 часов, два аккумулятора

Время работы до 24 часов, за счет использования в конструкции компонентов с низким энергопотреблением и двух аккумуляторов емкостью 4400 мАч.



## Множество эффективных функций

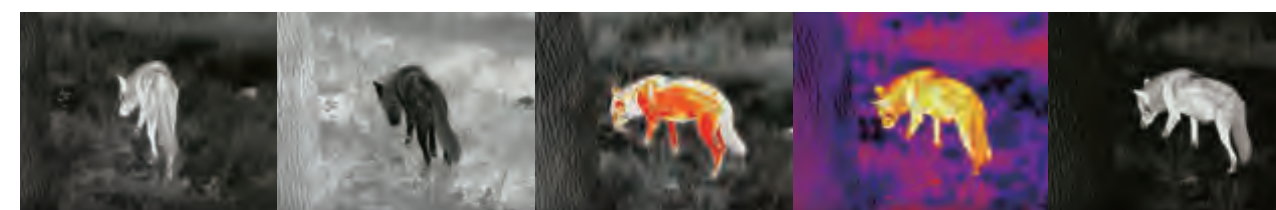
### ☀️ Встроенная память 32GB

Записывайте на встроенную память 32Gb более 80,000 фотографий или 48 часов видео, а также используйте встроенный модуль Wi-Fi для взаимодействия с другими устройствами.



### ☀️ 5 цветовых палитр

Для различных условий наблюдения серия Zoom имеет 5 цветовых палитр с быстрым и легким переключением между ними.



Горячий белый    Горячий черный    Горячий красный    Цветная палитра    Выделение тепла

# Модель



**СТР 13**

Разрешение сенсора, пикселей	256×192
Плотность пикселей, μm	12
Чувствительность NETD, мК	≤40
Частота кадров, Гц	25
Объектив, мм	13
Поле зрения, градусов	13.5°×10.1°
Удаление выходного зрачка, мм	20
Диаметр выходного зрачка, мм	15
Увеличение, ×	×1
Дистанция обнаружения, м	675
Дисплей	1024×768 AMOLED
Питание	CR123(3.7V)×1
Время работы, ч	3.5
Потребляемая мощность, мВт	850
Вес, гр	≤140
Габариты, мм	77×52×46
Адаптер	M30×1.0
Внешнее питание	Type-C



## Серия **xClip T**

### **СТР13**

Серия xClip T является самой компактной тепловизионной насадкой и самой доступной на рынке оптики в сочетании с высокой производительностью и малым потреблением питания.





 **Компактный и легкий**

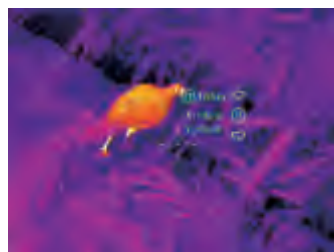
**140 g**

Не влияет на баланс и точность  
дневного прицела.



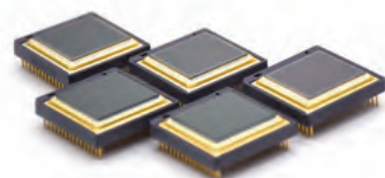
 **Привычная точность**

Фронтальная установка обеспечивает одинаковое  
положение прицельных сеток с дневным оптическим  
прицелом, не требующая внесения поправок.  
Оригинальный дизайн, высокоточные технологии,  
стабильность в эксплуатации.



 **12 μm**

Сенсор собственного производства  
изготовленный по 12-микронной  
технологии.



 **Простой интерфейс**

Поддержка четырех режимов изображения,  
регулировки яркости экрана, регулировки  
режима затвора и калибровки изображения.



 **AMOLED**

Высококонтрастный микродисплей AMOLED с  
разрешением HD обеспечивает четкое  
изображение и контраст. Дисплей обеспечивает  
отличное качество изображения и безупречную  
работу даже в условиях низкой температуры.

 **Высокая детализация**

Высокопроизводительный 12 мкм сенсор IRay Vox  
обеспечивает детализированное изображение  
даже в самых сложных погодных условиях.



# Модель



**CML25**

Разрешение сенсора, пикселей	384×288
Плотность пикселей, $\mu\text{m}$	17
Чувствительность NETD, мК	$\leq 40$
Частота кадров, Гц	50
Объектив, мм	25
Поле зрения, градусов	14.9°×11.2°
Дисплей	1024×768 AMOLED
Увеличение, $\times$	1x
Питание	16340/ 16650
Время работы, ч	4
Вес, гр	<290g
Габариты, мм	125×70×48
Адаптер	M30×1.0
Дистанция обнаружения, м	916



## Серия xClip M

### CML25

Серия компактных и легких тепловизионных насадок xClip M для совместного использования с классическим дневным прицелом. Высокая ударная стойкость и надежная защита от влаги для эксплуатации в экстремальных условиях. Производительный сенсор iRay VOx и контрастный AMOLED дисплей.







### Изображение высокого качества

Высокопроизводительный сенсор iRay VOx и усовершенствованные алгоритмы обработки изображения обеспечивают яркую и детализированную картинку.

### Привычная точность

Фронтальная установка обеспечивает одинаковое положение прицельных сеток с дневным оптическим прицелом, не требующая внесения поправок. Оригинальный дизайн, высокоточные технологии, стабильность в эксплуатации.

### Простое управление

Комфортное управление и понятное меню настроек для еще большего удобства использования.



### AMOLED

Высококонтрастный микродисплей AMOLED с разрешением HD обеспечивает четкое изображение в правильном контрасте и стабильную работу, даже при воздействии низких температур.



### Компактный и легкий

Компактный размер и легкая конструкция не оказывают интенсивное влияние на баланс.



### Простая установка

Для упрощения установки, а также для подключения дополнительного оборудования в серии xClip M продуманы точки крепления на мини-рейку и два резьбовых отверстия.



### Ultraclear

Инновационный режим Ultraclear обеспечит высокую детализацию изображения при наблюдении в суровых погодных условиях.

### Различные варианты использования

xClip M может использоваться как насадка на классическую оптику, так и как отдельный монокуляр для комфортного наблюдения в любое время суток и в любых погодных условиях.

### Встроенный акселерометр и цифровой компас

Встроенный акселерометр и цифровой компас повышают точность за счет точного определения углов и наклона. Встроенный Bluetooth модуль обеспечит быстрое подключение внешних устройств для удаленного управления тепловизионной насадкой.







# Серия xClip CH

## CH50 v2 / CH50 W

Тепловизионные насадки xClip CH имеют инновационный сенсор iRay VOx высокой чувствительностью <40мК который обеспечивает рекордную дистанцию обнаружения теплового объекта и его детализированную идентификацию. Тепловизионная насадка имеет множество полезных функций и будет эффективным дополнением к оптическому прицелу.



Модель		
	CH50 V2	CH50 W
Сенсор	Неохлаждаемый VOx	
Разрешение сенсора, пикселей	640x512	
Плотность пикселей, $\mu\text{m}$	12	
Чувствительность NETD, мК	$\leq 40$	
Частота кадров, Гц	50	
Объектив, мм	50	
Поле зрения, градусов	$8.8^\circ \times 7.0^\circ$	
Рекомендуемое увеличение дневного прицела, x	1x~9x	G1/G2: 1x~4x G3/G4: 5x~9x
Цифровое увеличение, x	1x / 2x / 4x	
Дистанция обнаружения, м	2597	
Дисплей	1024x768 OLED	
Питание	CR123x2/16650x2	
Время работы, ч	4/7	
Внешнее питание	Type-C	
Класс защиты	IP66	
Дистанционное управление	Bluetooth	
Wi-Fi	/	Есть
Память	/	32
Вес, гр	< 590	
Габариты, мм	175x74x68	
Адаптер	M52x0.75	





## Отличное качество изображения

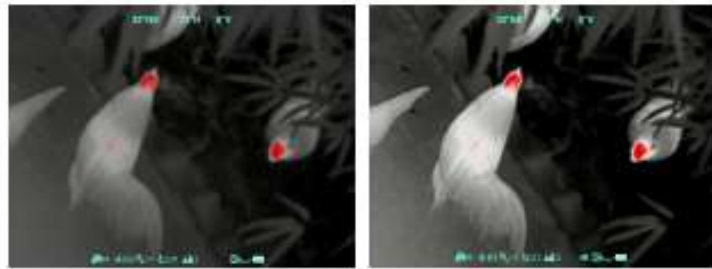
### 12um 640x512, NETD≤40mK

Насадки xClip CH оснащены производительным 12-микронным сенсором с разрешением 640x512 с чувствительностью <40мК и контрастным OLED дисплеем с разрешением 1024x768, такие технические решения позволяют достичь максимальной детализации изображения даже в условиях неблагоприятных для тепловизионного спектра.

NETD ≤40mK

### Режим Ultraclear

Инновационный режим Ultraclear обеспечит высокую детализацию изображения при наблюдении в суровых погодных условиях.



## Комфортное управление

### Дистанционное управление

Беспроводной пульт дистанционного управления позволяет легко выполнять основные операции на расстоянии.



### Адаптивное крепление

Благодаря удобному креплению xClip CH легко совмещается с оптическим прицелом, предоставляя оптимальное положение обзора.



## Для профессиональной точной стрельбы

### Привычная точность

Фронтальная установка обеспечивает одинаковое положение прицельных сеток с дневным оптическим прицелом, не требующая внесения поправок.

### Стабильность при стрельбе

Высококачественная сборка, ультрасовременный дизайн и передовое программное обеспечение предоставляют стабильность при стрельбе без нужды в повторной пристрелке или корректировки дневной оптики.



## Множество полезных функций

Встроенная память объемом 32GB для хранения уникальных моментов полученных на охоте, записывайте фото и видео на встроенную память устройства и делитесь моментами с друзьями. Удаленное управление – подключитесь к насадке по средствам Wi-Fi связи и управляйте ей дистанционно.



32GB



Фото



Видео



WiFi



# Серия Rico Micro

## 25 384 / 25 640



Для наблюдения на воде



Для экстремальных условий



Для спасательных операций



Для защиты порядка



Монокуляр



Тактическая насадка



Прицел

Для различных условий использования

Дистанции распознавания

600m

1070m

## Многофункциональные тепловизионные устройства Rico Micro

Многофункциональные, компактные, тепловизионные устройства Rico Micro с возможностью работы, как прицел, монокуляр, тактическая насадка и нашьлемный тепловизор. Идеальная чувствительность и высокая детализация изображения обеспечивается инновационным сенсором собственной разработки iRay в совокупности с германиевой линзой объектива. Надежный корпус с защитой от влаги, арсенал полезных функций, обширный диапазон настроек и простое управление – Rico Micro разработан для эффективного использования по любому сценарию действий.

MINI

Компактность



Незаметность



Длительная автономность



Легкий вес



Низкое потребление энергии



Цифровой компас



Фото и Видео рекордер



Память 64GB



Wi-fi модуль

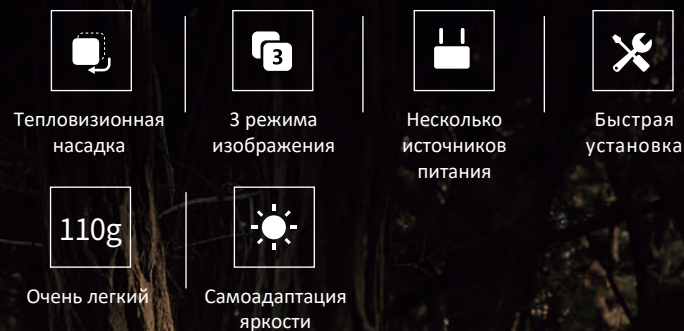
## Характеристики

Модель	25 384	25 640
Сенсор	384×288/17μm	640×512/12μm
Объектив	F1.0 25mm	
Увеличение	2x - 8x	
Распознавание человека	420m	600m
Распознавание машины	750m	1070m
Чувствительность	≤40mK	
Частота кадров	50Hz	
Поле зрения	17.2°×13.7°	17.2°×13.7°
Удаление выходного зрачка	15mm - 35mm	
Регулировка диоптрий	-5 / +5	
Дисплей	AMOLED	
Разрешение дисплея	1024X768	
Время работы	≥4ч	
Питание	1X18650/1X18700	
Цифровое увеличение	1x / 2x / 4x	
Память	64GB	
Крепление	Пикатинни / Крепление на шлем	
Вес, гр	≤360	
Габариты, мм	115×65×48	
Класс защиты	IP67	
Рабочая температура	-40 - +60	
Температура хранения	-50 - +70	





# Серия Jerry-C



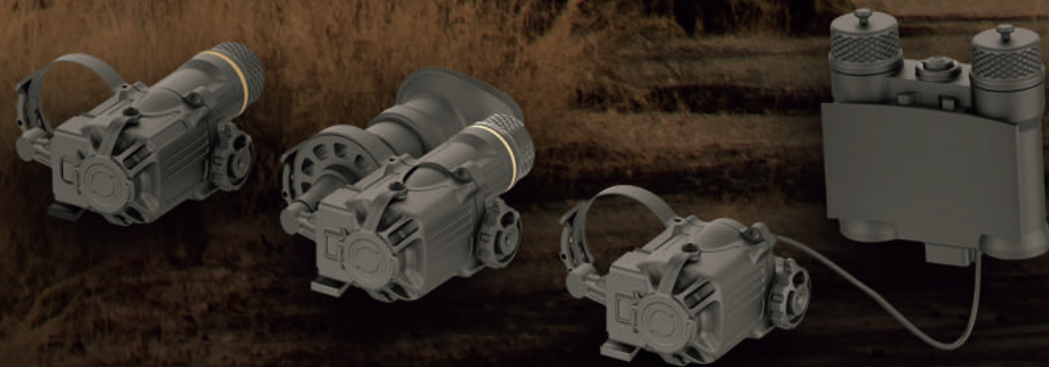
Режим низкой освещенности



Выделение теплых объектов



Контурное выделение



## Тепловизионные насадки Jerry-C

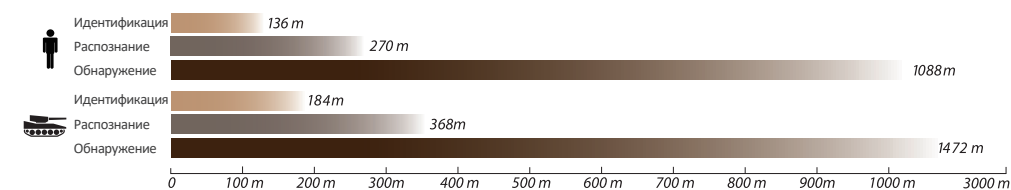
Серия тепловизионных насадок Jerry-C предназначена для совместного использования с приборами ночного видения для отображения тепловизионного и цифрового одновременно. Jerry-C легко интегрируется на объектив цифрового устройства и проецирует тепловое изображение в трех режимах работы: горячий белый, выделение теплых объектов или контурное отображение. Сверхчувствительный сенсор и инновационные алгоритмы обработки изображения обеспечивают детализированную идентификацию цели. Датчик, определяющий интенсивность яркости окружающей среды автоматически регулирует яркость передаваемого изображения на цифровое устройство.

### Характеристики

Модель	C5	C2	CE5	CE2
<b>Характеристики сенсора</b>				
Разрешение	640×512	384×288	640×512	384×288
Плотность пикселей	12µm			
Спектральный диапазон	8~14µm			
<b>Оптические характеристики</b>				
Фокусное расстояние	f 11.52mm			
Угол обзора	φ30.5°	φ20°	φ30.5°	φ20°
<b>Функции</b>				
Режимы изображения	Горячий белый / Выделение теплых объектов / Контурное выделение			
Режимы работы	Обычное отображение / Режим "Дыхание"			
Регулировка яркости	Есть			
Датчик яркости	Есть			
Калибровка сенсора	Есть			
Регулировка контраста	Есть			
регулировка резкости	Есть			
Быстрое меню	Есть			
<b>Интерфейс</b>				
Данные	RS232			
Видео	PAL			
Питание	17335\18650	Внешний источник питания (3~5.5V)		
<b>Физические характеристики</b>				
Рабочая температура	-40°C~+60°C			
Класс защиты	IP67			
Вес, гр	110			78



### Рабочие дистанции



### Преимущества

- Высокая детализация изображения
- Широкий угол обзора и коэффициент охвата изображения
- Автоматическая регулировка яркости от ситуации и окружения
- 3 режима отображения и 2 режима работы
- Простая и быстрая установка
- Легкий вес





# Модель



PH35

Тип сенсора	Неохлаждаемый сенсор iRay Vox
Разрешение сенсора	640x512
Плотность пикселей	20um
Спектральный диапазон	8~14um
Чувствительность	<40mk
Объектив/Апертура	35mm/F1.0
Угол обзора	21°x11.5°
Дальность обнаружения	1475m
Частота смены кадров	50Hz
Разрешение дисплея	1280x720
Тип дисплея	AMOLED
Ручная фокусировка	Есть
Режимы изображения	Лес, Город, Наблюдение за птицами
Цветовые палитры	Черный-горячий, Белый-горячий, Красный-горячий, Цветная палитра
Цифровое увеличение	1X,2X,4X,8X
Wi-Fi	Есть
Фото / видео запись	Есть
Быстрая зарядка	Есть
Фонарик	Есть
Активация одним нажатием	Есть
Линейная сетка	Есть
Дальномер	Есть
Внешнее питание	USB Type-C
Память	Встроенная память 64GB
Время работы	9 часов
Рабочая температура	-10~50°C
Вес	≤ 820g



Для поисковых служб



Для охоты



Для спорта



**iRay**



## Серия FLIP PH35

Серия FLIP PH35 - это портативная тепловизионная камера в совершенно новой форме со встроенной складной конструкцией. Компактный и комфортный при переноске, он оснащен большим дисплеем с возможностью поворота на 180°, Вы всегда сможете подобрать удобный угол обзора. Все это дает пользователю совершенно новые возможности, отличное качество изображения, широкий угол обзора и эффективные функции.





Модель	M6D		M6T	
	M6D19	M6D25	M6T19	M6T25
<b>Тепловизионные характеристики</b>				
Тип сенсора	640×512 iRay VOx			
Плотность пикселей	12µm			
Спектральный диапазон	8~14µm			
Чувствительность	≤50mK			
Частота кадров	50Hz			
Диаметр объектива	19mm	25mm	19mm	25mm
Угол обзора	22.9°×18.4°	17.5°×14.0°	22.9°×18.4°	17.5°×14.0°
Диапазон	≥3m			
Цифровое увеличение	×1 ×2 ×4			
Обработка изображения	Подавление шума / Цифровое улучшение деталей			
<b>Камера</b>				
Вращение по горизонтали	360° непрерывного вращения			
Вертикальный наклон	-90°~90°			
Двигатель	Бесщеточный двигатель с прямым приводом и низким уровнем шума			
Количество точек	Более 8			
Автоматическое наблюдение	В рамках заданных точек			
Гироскопическая стабилизация	Гироскопическая стабилизация по горизонтали и вертикали			
<b>Функциональные особенности</b>				
Лазерный указатель	✓		✓	
Лазерный дальномер	×		✓	
<b>Источник питания</b>				
Источник питания	DC 12V			
Потребляемая мощность	6.4W - 24W			
<b>Интерфейс</b>				
WiFi	Поддерживается			
Ethernet	Поддерживается			
Сетевой видеовыход	Поддерживается вывод страницы в браузер и сетевой видеопоток H.264			
Аналоговый видеовыход	PAL аналоговый видеовыход			
Память	Встроенная память 64 Гб, поддерживается фотосъемка, запись видео и сетевой доступ к памяти			
Управление	Протокол RS485 PELCO-D и интерфейс управления сетью (поддерживается приложение Inf RayOutdoor)			
<b>Физические параметры</b>				
Подогрев защитного стекла	Автоматический подогрев в зависимости от температуры окружающей среды после запуска			
Рабочая температура	-20~60°C			
Класс защиты	IP56			
Габариты	133mm, 188mm			
Вес	2 кг			
<b>Способ монтажа</b>				
Присоска	Поддерживается			
Фиксированный монтаж	Фиксация на кронштейн			
<b>Аксессуары</b>				
Стандартная конфигурация	Авиационный кабель и разъем питания / сетевой авиационный кабель и разъем / автомобильное зарядное устройство / монтажное основание / монтажные винты и инструменты / присоска			
По желанию	485 клавиатура-джойстик / экран дисплея на транспортном средстве / внешний аккумулятор			

\* Информация предназначена только для иллюстрации. Содержащиеся здесь изображения и технические характеристики могут быть изменены без предварительного уведомления.



InfRay

# Поворотные тепловизионные камеры М6

Поворотные тепловизионные камеры серии М6 для установки на транспортное средство, в целях эффективного наружного наблюдения, поиска и патрулирования. Благодаря инфракрасному детектору с высоким разрешением 640 × 512, М6 предоставляет четкое и детализированное изображение, также может работать с лазерными указателями и дальномерами. Ось непрерывного вращения по горизонтали на 360 ° и вертикальная регулировка ± 90 °. Управление с помощью проводной клавиатуры или специального Wi-Fi приложения. Эффективные функции для быстрого и точного поиска цели.



## М6 Серия

### 01 Высокое разрешение

Инфракрасный детектор с высоким разрешением 640 × 512 и частотой смены кадров 50 Гц.

### 04 Различное подключение

Выход (analog video, H.264 network, WiFi) Вход (WiFi, PELCO\_D supported)

### 02 Стабильная производительность

Вращение по двум осям, калибровка без штормов, низкий уровень шума, стабильная работа.

### 05 Несколько способов монтажа и управления

Проводное: (базовое крепление + блок питания автомобильного зарядного устройства + управление клавиатурой 485 + аналоговое видео) Беспроводная связь: (присоска + внешний аккумулятор + управление через приложение + видео WiFi)

### 03 Множественные функций

Стабилизация изображения по двум осям, лазерный указатель и дальномер

### 06 Высокая стойкость

Рабочая температура: -20 ~ 60 ° C легко справляется с различными суровыми погодными условиями





ATLANTIC OCEAN

EUROPE

SOUTH AMERICA

PACIFIC OCEAN

ATLANTIC OCEAN

AFRICA

INDIA OCEAN

ANTARCTIC

ANTARCTIC

IniRay

IniRay

Eye E3 HD V2

IniRay







# ARTELV



Телефон: +7 (929) 554-71-84, +7 (499) 397-71-34

Электронная почта: [info@artelv.ru](mailto:info@artelv.ru)

Веб-сайт: [www.artelv.ru](http://www.artelv.ru)

Адрес: г. Москва, м.Красносельская, 3-й Красносельский переулок, 21с1